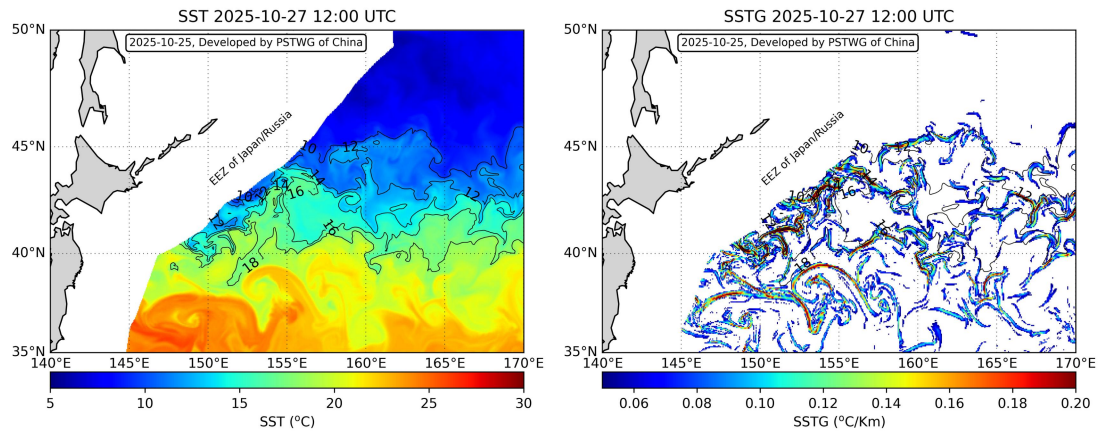


2025 年度北太平洋公海秋刀鱼渔情预报

(第 22 期)

一、渔场海况（2025-10-27）

渔场水温范围 6.35℃-20.35℃，在 152.25°E—161.25°E，40.25°N—47.25°N 公海海域，存在 0.05℃-0.18℃的海水表温锋面。



*注：海水表温锋面数值越高表示该海域等温线越密集。

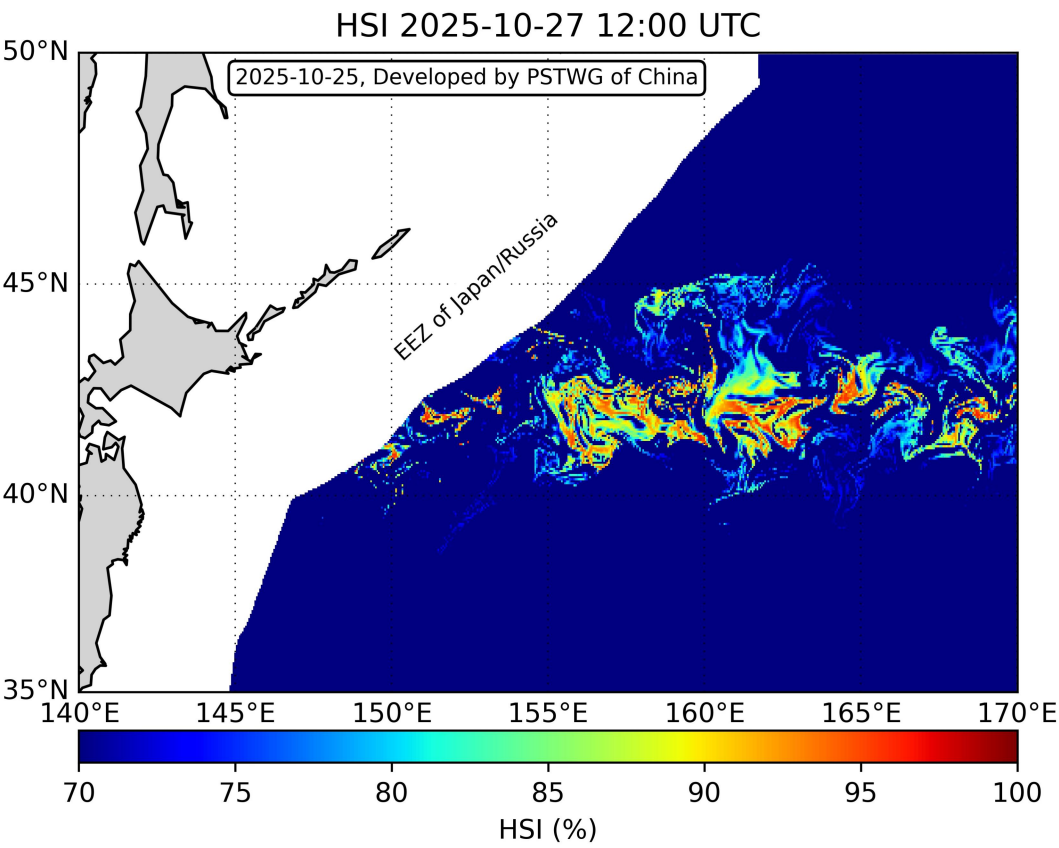
2025 年 10 月 27 日，秋刀鱼渔场海水温度和锋面预报图

2025 年 10 月 27 日，秋刀鱼渔场海水温度预报表

lat/lon	152.25	152.75	153.25	153.75	154.25	154.75	155.25	155.75	156.25	156.75
47.25										
46.75										
46.25										
45.75										8.21
45.25								10.1	9.03	8.52
44.75							9.3	10.02	10.43	10.18
44.25					14.41	12.71	11.31	11.69	10.78	10.64
43.75			10.66	11.16	12.65	14.03	15.08	15.3	14.94	12.19
43.25		10.14	10.68	12	14.68	13.94	16.04	16.66	16.47	15.85
42.75	10.54	10.33	11.52	15.97	17.15	16.06	15.82	15.36	15.21	15.65
42.25	12.96	14	14.35	16.3	16.43	15.9	15.37	14.91	15.09	14.85
41.75	14.1	16.67	16.8	16.92	16.37	16.41	15.71	14.84	15.09	15.26
41.25	15.2	17.73	17.24	17	17.53	16.7	16.08	14.8	14.91	15.06
40.75	18.47	18.88	17.71	17.91	18.17	16.51	16.25	15.68	15.23	15.36
40.25	18.56	18.3	17.91	18.9	18.42	17.6	17.61	17.08	18.5	19.82
lat/lon	157.25	157.75	158.25	158.75	159.25	159.75	160.25	160.75	161.25	
47.25				6.64	6.35	6.45	6.89	7.05	7.26	
46.75		7.37	7.14	7.08	7	6.88	6.96	7.23	7.55	
46.25	8.08	7.85	7.42	7.55	7.67	7.68	7.9	8.01	7.95	
45.75	8.65	8.4	7.81	7.88	8.19	8.53	8.79	9.51	8.76	
45.25	8.79	9.01	8.57	8.53	9.43	10.16	11.13	11.52	11.24	
44.75	9.56	10.96	12.2	12.37	12.28	11.94	11.49	11.35	11.48	
44.25	10.13	11.52	11.63	11.83	11.04	11.66	12.16	11.4	11.43	
43.75	10.52	11.1	11.32	11.2	10.94	11.27	12.53	11.44	11.79	
43.25	12.88	11.42	11.1	10.99	11.43	12.4	13	11.86	11.68	
42.75	14.95	14.45	13.41	13.85	14.1	13.47	12.94	12.25	12.32	
42.25	14.74	14.56	14.12	13.51	13.76	13.44	12.65	13.07	13.45	
41.75	15.42	15.24	15.04	15.01	14.74	13.95	13.05	14.09	14.49	
41.25	15.52	16.09	16.22	16.03	16.3	15.54	14.28	14.25	15.56	
40.75	17.75	18.99	18.59	17.85	18.49	18.68	17.05	15.85	16.06	
40.25	20.35	20.06	20.29	19.68	19.36	20.22	18.85	16.79	16.22	

*注：公海秋刀鱼渔场一般处在东 10 区和东 11 区时区，UTC-12 时，在秋刀鱼渔场为 22 时或 23 时。

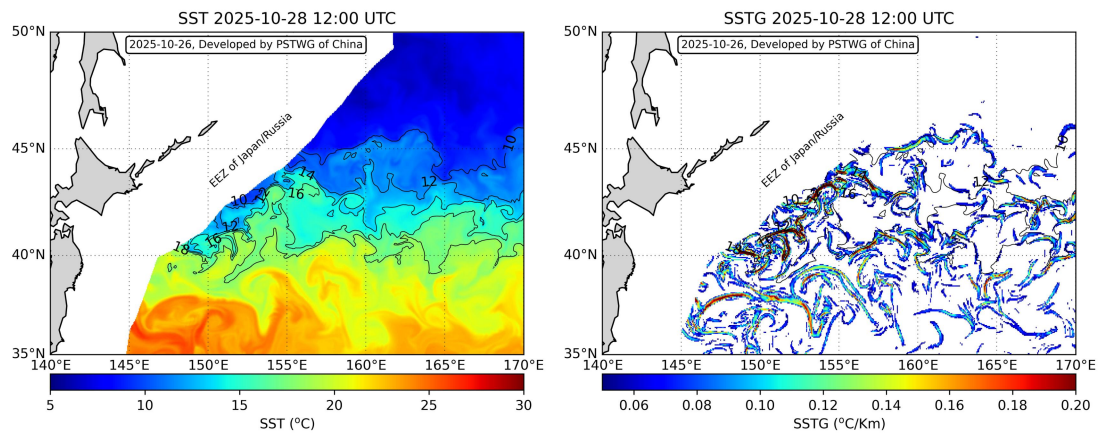
二、公海秋刀鱼栖息地指数（2025-10-27）



*注：上图红色区域表示高指数区，蓝色区域表示低指数区，此指数可看作渔场出现的概率。

一、渔场海况（2025-10-28）

渔场水温范围 6.30℃-20.57℃，在 152.25°E—161.25°E，40.25°N—47.25°N 公海海域，存在 0.05℃-0.25℃的海水表温锋面。



*注：海水表温锋面数值越高表示该海域等温线越密集。

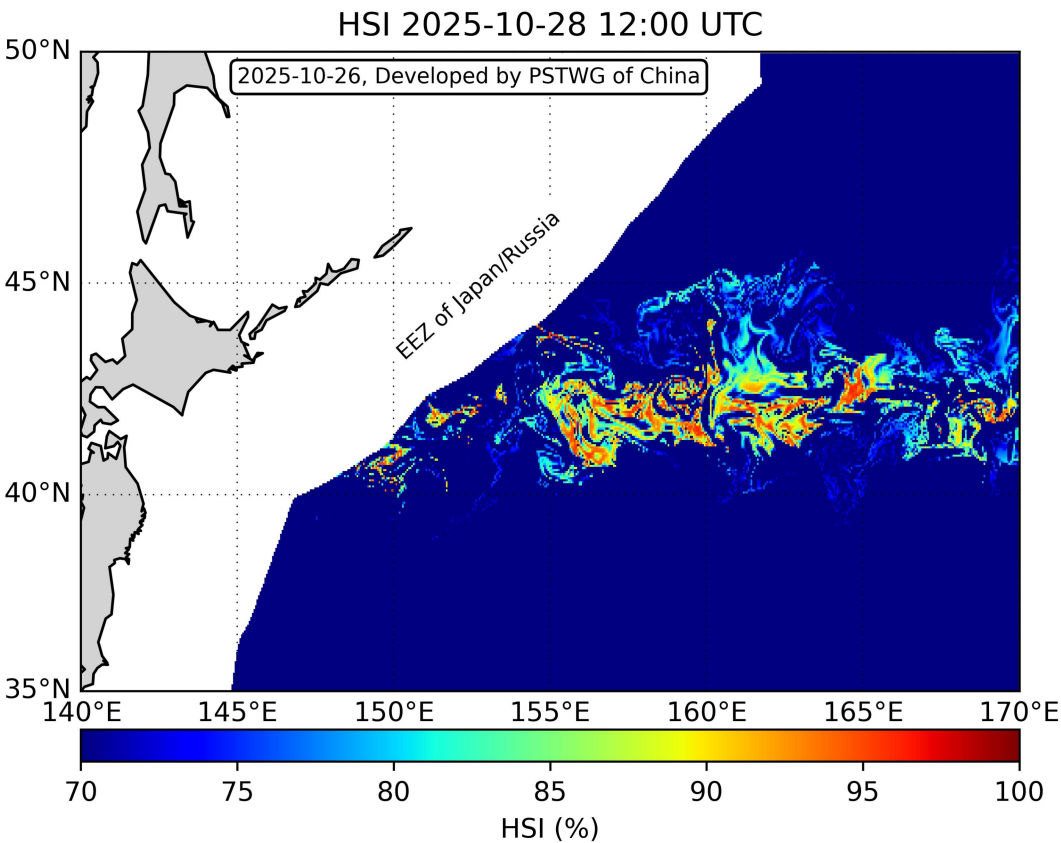
2025 年 10 月 28 日，秋刀鱼渔场海水温度和锋面预报图

2025 年 10 月 28 日，秋刀鱼渔场海水温度预报表

lat/lon	152.25	152.75	153.25	153.75	154.25	154.75	155.25	155.75	156.25	156.75
47.25										
46.75										
46.25										
45.75										7.72
45.25								9.16	8.34	7.84
44.75							9.1	9.82	9.92	9.89
44.25					13.3	12.29	9.98	11.1	10.76	10.65
43.75			10.55	11.03	12.26	13.43	13.58	14.64	14.29	12.27
43.25		9.91	10.35	13.02	15.43	14.31	14.24	15.71	16.16	15.79
42.75	9.76	9.93	11.85	15.99	17	16.03	15.61	15.28	15.27	15.89
42.25	12.75	13.59	14.47	15.7	15.48	15.83	15.11	14.74	14.73	14.58
41.75	13.62	16.46	16.82	16.56	16.32	16.37	15.34	14.6	14.88	15.07
41.25	14.8	16.74	16.68	17.01	17.67	16.71	15.9	14.58	14.76	15.02
40.75	18	17.41	17.35	18.14	18.27	16.37	16.28	15.25	14.81	15.25
40.25	18.71	18.28	17.65	18.69	18.31	17.21	16.71	16.74	18.21	19.34
lat/lon	157.25	157.75	158.25	158.75	159.25	159.75	160.25	160.75	161.25	
47.25				6.65	6.35	6.3	6.75	7.07	7.1	
46.75		7.33	7.08	7.05	6.96	6.83	6.83	7.09	7.37	
46.25	7.66	7.66	7.43	7.46	7.57	7.6	7.79	7.95	7.87	
45.75	8.29	8.37	7.8	7.81	8.09	8.46	8.88	9.35	8.78	
45.25	8.62	8.69	8.19	8.21	8.76	10.06	11.33	11.7	11.12	
44.75	9.51	10.14	11.03	11.7	11.79	11.53	11.69	11.42	11.49	
44.25	10.21	11.08	11.17	11.12	10.65	11.28	12.31	11.47	11.49	
43.75	10.65	10.92	11.1	11.03	11.15	11.49	12.53	11.51	11.85	
43.25	12.65	11.15	11.04	11.21	11.56	12.5	12.89	11.96	11.86	
42.75	15.05	13.9	13.19	13.97	14.31	13.89	13.07	12.52	12.62	
42.25	14.43	14.12	14.13	13.89	14.1	13.89	12.77	13.34	13.9	
41.75	14.92	14.58	14.79	14.94	14.53	14.07	13.12	14.3	14.99	
41.25	15.59	15.94	15.99	16.11	15.77	14.97	14.31	14.6	16.13	
40.75	17.21	19.25	19.02	18.55	18.08	18.57	17.01	16.23	16.88	
40.25	20.57	20.49	20.42	20.09	19.03	19.86	19.32	17.59	17.06	

*注：公海秋刀鱼渔场一般处在东 10 区和东 11 区时区，UTC-12 时，在秋刀鱼渔场为 22 时或 23 时。

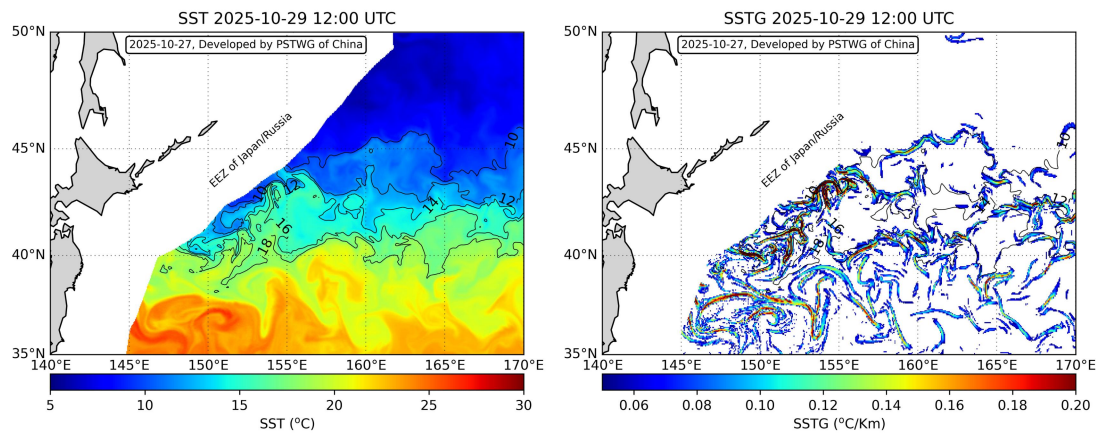
二、公海秋刀鱼栖息地指数（2025-10-28）



*注：上图红色区域表示高指数区，蓝色区域表示低指数区，此指数可看作渔场出现的概率。

一、渔场海况（2025-10-29）

渔场水温范围 6.10℃-20.51℃，在 152.25°E—161.25°E，40.25°N—47.25°N 公海海域，存在 0.05℃-0.25℃的海水表温锋面。



*注：海水表温锋面数值越高表示该海域等温线越密集。

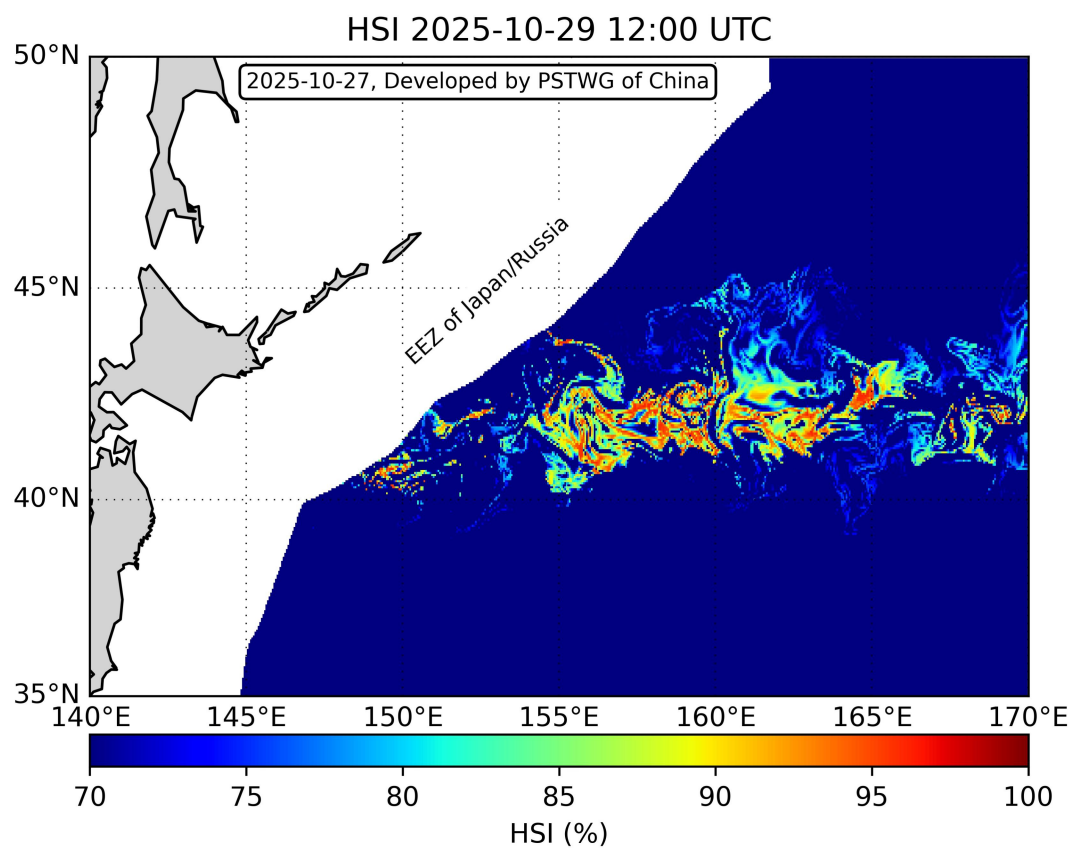
2025 年 10 月 29 日，秋刀鱼渔场海水温度和锋面预报图

2025 年 10 月 29 日，秋刀鱼渔场海水温度预报表

lat/lon	152.25	152.75	153.25	153.75	154.25	154.75	155.25	155.75	156.25	156.75
47.25										
46.75										
46.25										
45.75										7.6
45.25								8.54	8.04	7.57
44.75						8.7	9.29	9.4	9.37	
44.25					12.65	12.04	9.61	10.17	10.39	10.35
43.75			10.11	10.48	11.47	12.78	12.59	13.75	13.82	11.11
43.25		9.7	10.01	13.5	14.81	14.1	12.24	13.93	14.74	14.78
42.75	9.46	9.78	11.19	15.07	15.48	15.17	15.26	15.21	15.46	15.84
42.25	12.48	13.5	14.76	15.6	15.2	14.81	15.27	14.69	14.62	14.8
41.75	12.93	16.04	16.46	16.14	15.89	15.32	15.17	14.61	14.77	14.57
41.25	15.14	15.97	16.16	16.7	17.24	16.13	15.25	14.47	14.81	14.88
40.75	17.84	16.57	16.75	17.73	17.55	15.74	15.71	14.89	14.69	15.32
40.25	18.27	17.91	17.22	18.32	17.74	16.18	15.96	16.42	17.93	19.54
lat/lon	157.25	157.75	158.25	158.75	159.25	159.75	160.25	160.75	161.25	
47.25				6.29	6.1	6.11	6.47	6.86	6.92	
46.75		6.96	6.77	6.67	6.54	6.5	6.49	6.8	7.07	
46.25	7.34	7.33	7.14	7.16	7.23	7.21	7.39	7.65	7.62	
45.75	7.98	7.92	7.49	7.51	7.8	8.12	8.42	8.57	8.44	
45.25	8.37	8.51	7.99	7.69	7.94	9.03	10.8	11.17	10.39	
44.75	9.3	9.74	9.86	10.18	10.66	11.58	11.78	11.36	11.25	
44.25	10.04	10.89	10.74	10.53	10.46	11	12	11.44	11.24	
43.75	10.36	10.82	10.64	10.6	10.94	11.27	12.26	11.54	11.73	
43.25	11.51	10.69	10.71	10.97	11.55	12.31	12.76	11.85	11.91	
42.75	14.57	13.28	12.82	13.65	14.22	13.79	13.3	12.47	12.46	
42.25	14.43	13.95	13.94	14.15	14.19	13.97	13	13.37	13.75	
41.75	14.06	13.85	14.4	14.59	14.18	13.88	13.22	14.19	14.67	
41.25	15.12	15.4	15.35	15.09	14.94	14.33	14	14.59	16	
40.75	16.91	18.3	18.1	17.64	17.74	17.91	16.41	15.81	16.97	
40.25	20.51	20.17	20.49	20.5	19.09	19.47	18.99	17.1	17.29	

*注：公海秋刀鱼渔场一般处在东 10 区和东 11 区时区，UTC-12 时，在秋刀鱼渔场为 22 时或 23 时。

二、公海秋刀鱼栖息地指数（2025-10-29）



*注：上图红色区域表示高指数区，蓝色区域表示低指数区，此指数可看作渔场出现的概率。

秋刀鱼技术组
2025 年 10 月 27 日