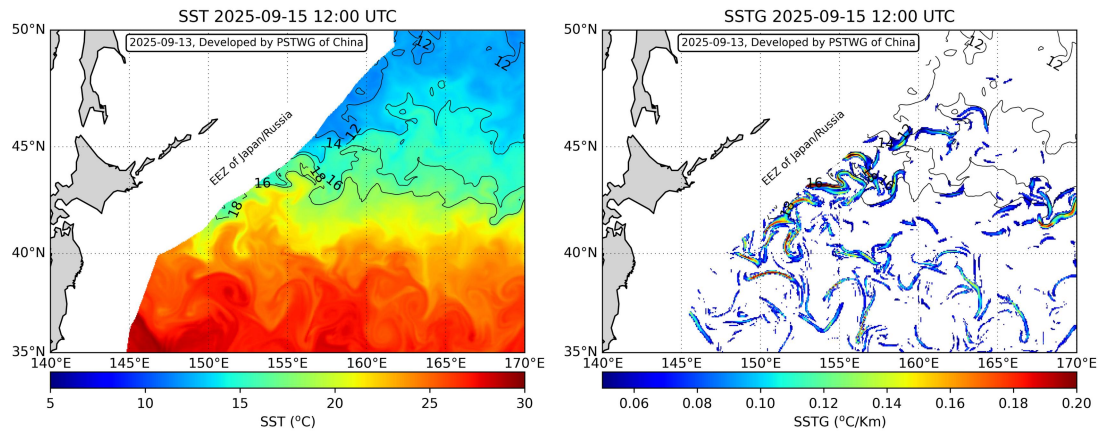


2025 年度北太平洋公海秋刀鱼渔情预报

(第 16 期)

一、渔场海况（2025-09-15）

渔场水温范围 11.41℃-24.02℃, 在 152.25°E—161.25°E, 40.25°N—47.25°N 公海海域, 存在 0.05℃-0.17℃的海水表温锋面。



\*注：海水表温锋面数值越高表示该海域等温线越密集。

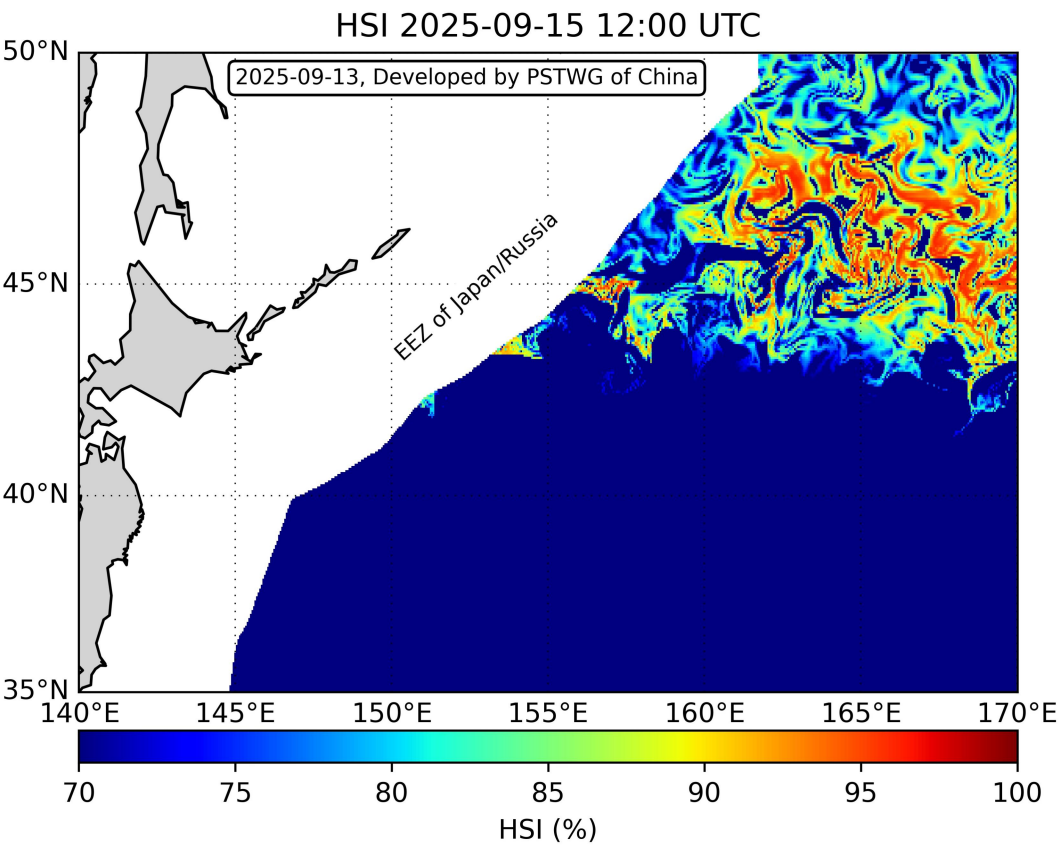
2025 年 09 月 15 日，秋刀鱼渔场海水温度和锋面预报图

2025 年 09 月 15 日，秋刀鱼渔场海水温度预报表

lat/lon	152.25	152.75	153.25	153.75	154.25	154.75	155.25	155.75	156.25	156.75
47.25										
46.75										
46.25										
45.75										11.9
45.25								13.28	13.02	12.85
44.75							15.09	15.04	14.57	13.82
44.25					15.88	16.2	16.62	17.61	17.33	15.44
43.75			14.82	15.21	15.77	16.73	18.95	18.64	18.33	17.47
43.25		19.28	18.16	18.12	17.71	17.11	18.66	20.58	19.91	18.2
42.75	18.39	19.23	19.96	21.11	21.84	21	20.77	20.76	18.83	17.59
42.25	21.35	21.91	21.5	21.62	21.99	20.79	20.21	19.38	18.92	18.5
41.75	21.3	21.93	22.19	22.39	21.54	21.43	20.71	19.75	19.59	19.58
41.25	21.92	22.49	22.88	22.92	22.43	21.32	21.54	20.91	20.56	20.73
40.75	22.36	23.19	23.35	23.63	23.04	22.26	21.93	21.62	21.45	20.98
40.25	22.07	23.4	23.4	23.71	23.71	23.9	22.8	22.07	21.9	21.44
lat/lon	157.25	157.75	158.25	158.75	159.25	159.75	160.25	160.75	161.25	
47.25				11.43	11.59	11.86	11.85	12.33	13.01	
46.75		11.41	11.74	11.96	12.12	12.45	12.62	12.86	13.77	
46.25	11.59	11.57	11.8	11.98	12.04	12.71	12.9	12.87	13.34	
45.75	11.73	11.97	11.69	11.76	12.27	13.47	14.21	14.06	13.73	
45.25	13.32	13.47	13.06	13.22	14.98	15.33	15.54	15.63	15.46	
44.75	13.87	15.15	15.6	15.92	16.06	16.34	16.25	16.08	15.41	
44.25	14.76	15.4	15.47	15.46	16.1	16.82	16.76	16.34	15.43	
43.75	15.67	15.06	15.36	17.04	16.99	16.86	16.66	16.35	16.03	
43.25	17.46	16.31	16.02	18.21	18.08	17.33	17.47	17.92	17.29	
42.75	17.63	17.28	17.86	18.68	18.33	17.87	18.34	18.43	18.49	
42.25	18.47	19.15	19.34	18.87	18.47	18.74	19.14	19.21	19.69	
41.75	19.71	19.95	19.84	19.49	19.31	20.02	20.32	20.23	20.47	
41.25	20.47	20.6	20.73	21.01	21.39	21.49	21.77	21.55	20.9	
40.75	20.85	20.89	21.89	22.58	22.75	23.04	22.91	22.39	21.77	
40.25	22.1	22.6	23.64	23.53	23.89	24.02	23.83	23.32	23.16	

\*注：公海秋刀鱼渔场一般处在东 10 区和东 11 区时区，UTC-12 时，在秋刀鱼渔场为 22 时或 23 时。

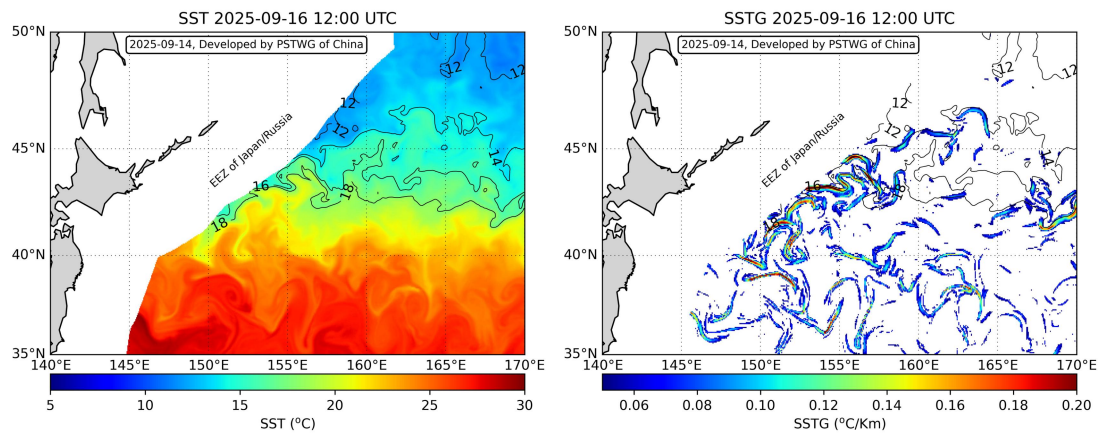
二、公海秋刀鱼栖息地指数（2025-09-15）



\*注：上图红色区域表示高指数区，蓝色区域表示低指数区，此指数可看作渔场出现的概率。

一、渔场海况（2025-09-16）

渔场水温范围 11.70℃-23.99℃，在 152.25°E—161.25°E, 40.25°N—47.25°N 公海海域，存在 0.05℃-0.16℃的海水表温锋面。



\*注：海水表温锋面数值越高表示该海域等温线越密集。

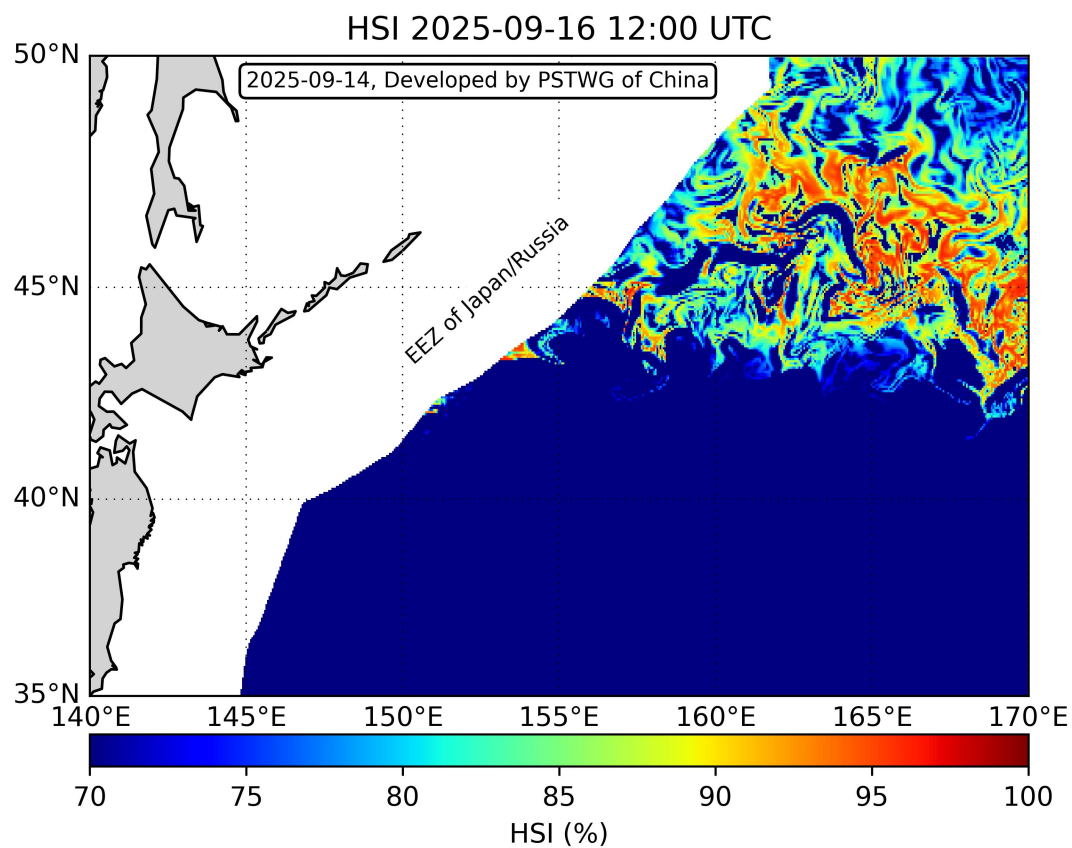
2025 年 09 月 16 日，秋刀鱼渔场海水温度和锋面预报图

2025 年 09 月 16 日，秋刀鱼渔场海水温度预报表

lat/lon	152.25	152.75	153.25	153.75	154.25	154.75	155.25	155.75	156.25	156.75
47.25										
46.75										
46.25										
45.75										11.89
45.25								13.25	12.7	12.66
44.75							14.1	14.66	14.42	13.71
44.25					15.66	16.02	16.16	17.35	17.36	15.68
43.75			14.36	14.63	15.62	16.43	18.41	18.56	18.48	17.59
43.25		18.08	17.12	17.5	18.03	17.1	17.21	19.79	20.17	18.69
42.75	17.78	18.87	19.27	19.96	21.3	20.84	20.3	20.64	19.33	17.92
42.25	20.66	21.7	21.02	20.47	21.64	20.51	20.13	19.44	18.71	18.22
41.75	20.76	21.79	21.83	22.16	21.64	21.43	20.61	19.67	19.47	19.42
41.25	21.5	22.4	22.81	22.71	22.09	21.15	21.31	20.7	20.21	20.61
40.75	22.26	23.14	23.23	23.27	22.53	21.77	21.59	21.34	21.2	20.85
40.25	22.08	23.32	23.27	23.48	23.29	23.4	22.25	21.62	21.55	21.24
lat/lon	157.25	157.75	158.25	158.75	159.25	159.75	160.25	160.75	161.25	
47.25				11.7	12.01	12.32	12.28	12.6	13.13	
46.75		11.92	12.11	12.15	12.32	12.59	12.86	13.06	13.73	
46.25	11.83	11.93	12.12	12.34	12.4	12.86	13.08	13.17	13.41	
45.75	11.99	12.33	12.13	12.12	12.4	13.78	14.44	14.4	14.07	
45.25	13.43	13.62	13.35	13.36	14.76	15.34	15.48	15.83	15.69	
44.75	13.93	15.03	15.3	15.58	15.77	15.92	15.88	16.08	15.41	
44.25	14.49	15.26	15.3	15.46	15.95	16.14	16.07	16.02	15.52	
43.75	15.45	14.68	15.02	16.97	16.92	16.12	15.96	16.07	15.98	
43.25	17.9	15.86	15.75	17.38	17.95	16.99	16.79	17.53	17.12	
42.75	17.94	17.37	17.28	18.33	18.38	17.84	17.84	17.95	17.97	
42.25	18.07	18.53	18.9	18.94	18.69	18.72	18.83	18.98	19.45	
41.75	19.34	19.49	19.61	19.61	19.56	20.06	20.24	19.99	20.44	
41.25	20.21	20.19	20.3	20.94	21.54	21.65	21.91	21.46	20.74	
40.75	20.68	20.74	21.96	22.56	22.9	23.22	23.12	22.37	21.7	
40.25	21.93	22.86	23.76	23.31	23.99	23.87	23.99	23.64	23.05	

\*注：公海秋刀鱼渔场一般处在东 10 区和东 11 区时区，UTC-12 时，在秋刀鱼渔场为 22 时或 23 时。

二、公海秋刀鱼栖息地指数（2025-09-16）

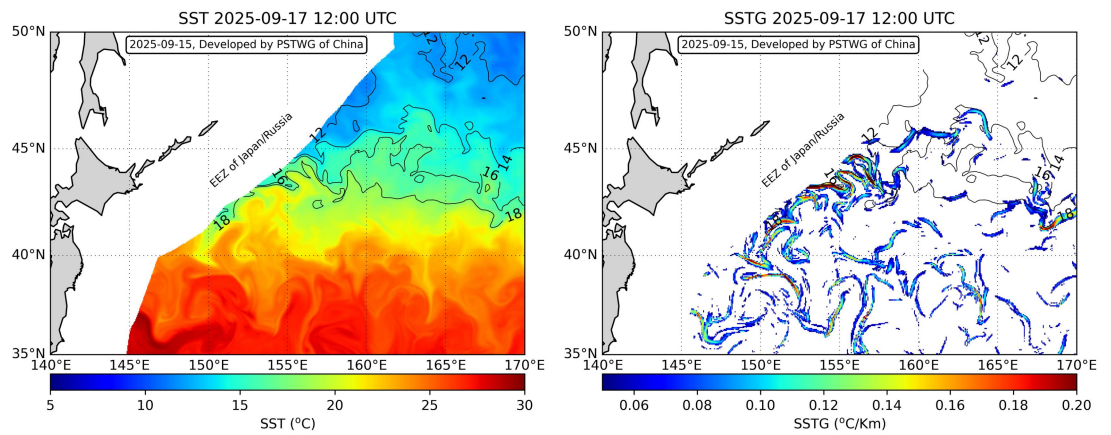


\*注：上图红色区域表示高指数区，蓝色区域表示低指数区，此指数可看作渔场出现的概率。



一、渔场海况（2025-09-17）

渔场水温范围 11.52℃-23.96℃，在 152.25°E—161.25°E, 40.25°N—47.25°N 公海海域，存在 0.05℃-0.18℃的海水表温锋面。



\*注：海水表温锋面数值越高表示该海域等温线越密集。

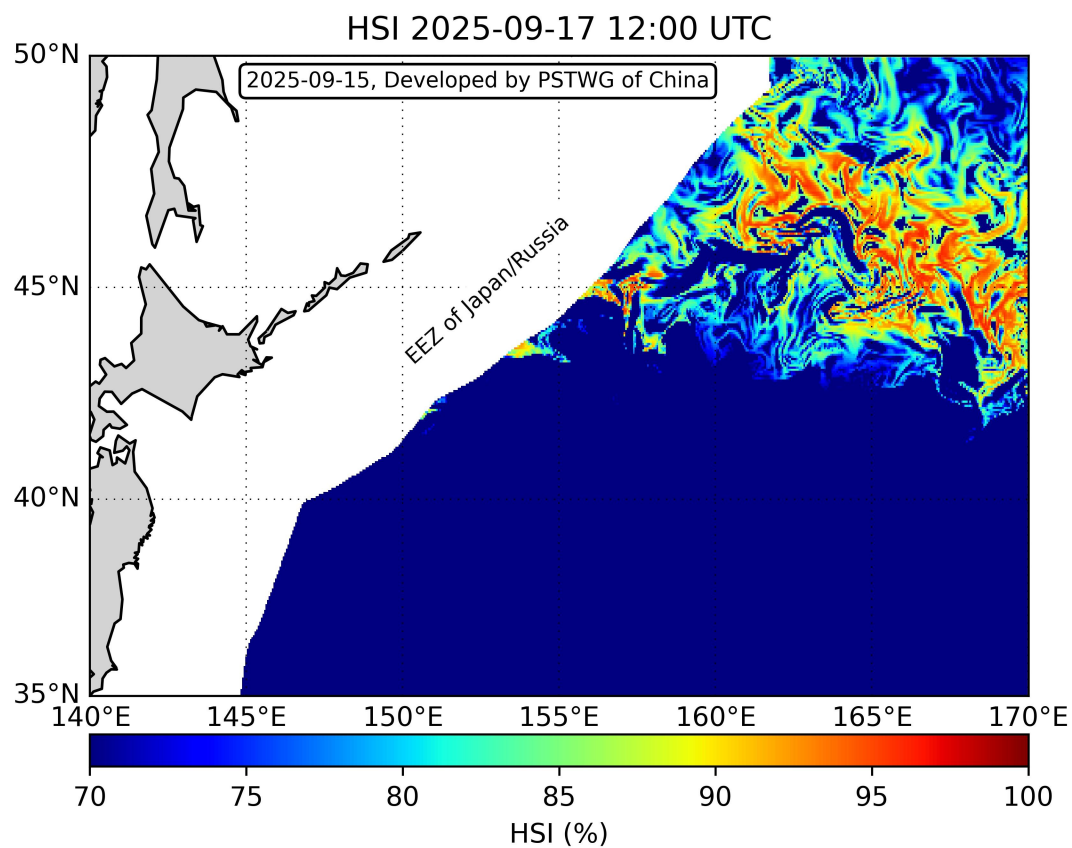
2025 年 09 月 17 日，秋刀鱼渔场海水温度和锋面预报图

2025 年 09 月 17 日，秋刀鱼渔场海水温度预报表

lat/lon	152.25	152.75	153.25	153.75	154.25	154.75	155.25	155.75	156.25	156.75
47.25										
46.75										
46.25										
45.75										12.01
45.25								13.04	13.15	13.34
44.75							14.25	14.47	14.62	13.75
44.25					16.37	16.56	16.44	17.23	17.95	16.2
43.75			15.12	15.26	15.84	16.71	19.02	19.39	18.69	17.96
43.25		18.41	18.05	18.57	19.56	18.49	17.22	19.34	20.53	19.4
42.75	18.78	19.8	20.38	20.09	21.07	21.26	20.55	20.36	19.29	18.64
42.25	21.02	21.78	21.53	20.8	21.51	20.42	19.76	19.17	18.9	18.37
41.75	21.13	21.8	21.78	21.83	21.14	21.24	20.42	19.66	19.53	19.48
41.25	22.13	22.21	22.43	22.26	21.89	20.98	21.07	20.56	20.09	20.54
40.75	22.22	22.86	22.86	22.91	22.4	21.84	21.53	21.15	20.72	20.9
40.25	21.99	22.76	22.86	23.15	23.04	22.92	21.96	21.35	21.35	21.29
lat/lon	157.25	157.75	158.25	158.75	159.25	159.75	160.25	160.75	161.25	
47.25				11.52	11.6	11.83	12.03	12.53	12.94	
46.75		11.86	12.04	12.08	12.07	12.31	12.7	13.02	13.65	
46.25	11.82	11.93	12.17	12.44	12.07	12.5	12.88	13.15	13.51	
45.75	12.2	12.44	12.27	12.37	12.27	13.65	14.57	14.42	14.24	
45.25	13.95	13.81	13.45	13.35	14.55	15.47	15.79	16.21	16.53	
44.75	14.24	15.17	15.39	15.74	16.08	16.11	16	16.73	16.54	
44.25	14.73	15.6	15.74	16.28	16.58	16.57	16.46	16.78	16.56	
43.75	15.92	15.46	15.82	17.7	17.82	17.05	17.05	16.99	16.68	
43.25	18.53	17.18	17.1	17.99	18.53	17.82	17.91	18.11	17.45	
42.75	18.49	18.61	18.16	18.71	18.79	18.64	18.76	18.42	18.01	
42.25	18.47	18.96	19.27	19.25	19.16	19.34	19.28	19.17	19.39	
41.75	19.43	19.77	19.83	19.92	19.87	20.23	20.52	19.96	20.25	
41.25	20.07	20.07	20.44	21.35	21.57	21.53	21.64	21.65	20.66	
40.75	20.5	20.53	21.67	22.79	22.94	23.25	23.35	22.78	22.07	
40.25	21.41	22.62	23.47	23.24	23.81	23.78	23.96	23.73	23	

\*注：公海秋刀鱼渔场一般处在东 10 区和东 11 区时区，UTC-12 时，在秋刀鱼渔场为 22 时或 23 时。

二、公海秋刀鱼栖息地指数（2025-09-17）



\*注：上图红色区域表示高指数区，蓝色区域表示低指数区，此指数可看作渔场出现的概率。

秋刀鱼技术组  
2025 年 09 月 15 日