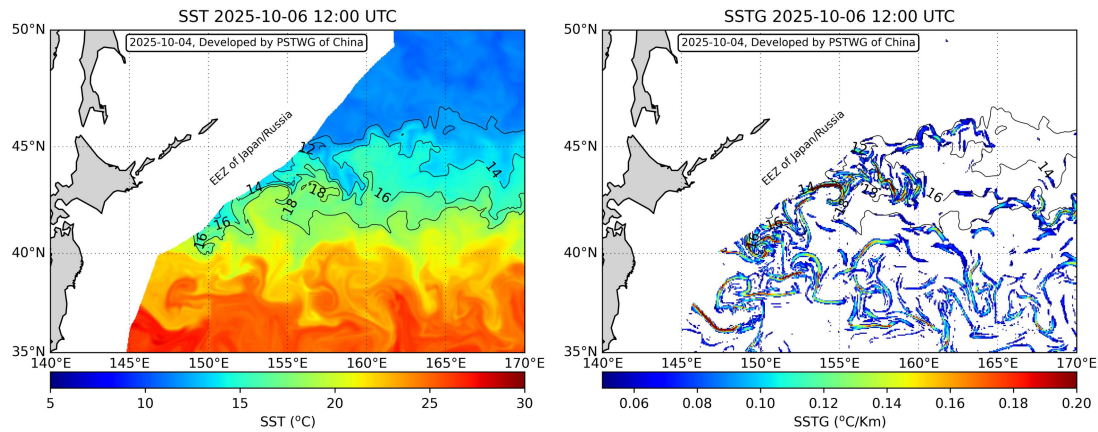


2025 年度北太平洋公海秋刀鱼渔情预报

(第 19 期)

一、渔场海况（2025-10-06）

渔场水温范围 11.15℃-22.93℃，在 152.25°E—161.25°E, 40.25°N—47.25°N 公海海域，存在 0.05℃-0.18℃的海水表温锋面。



*注：海水表温锋面数值越高表示该海域等温线越密集。

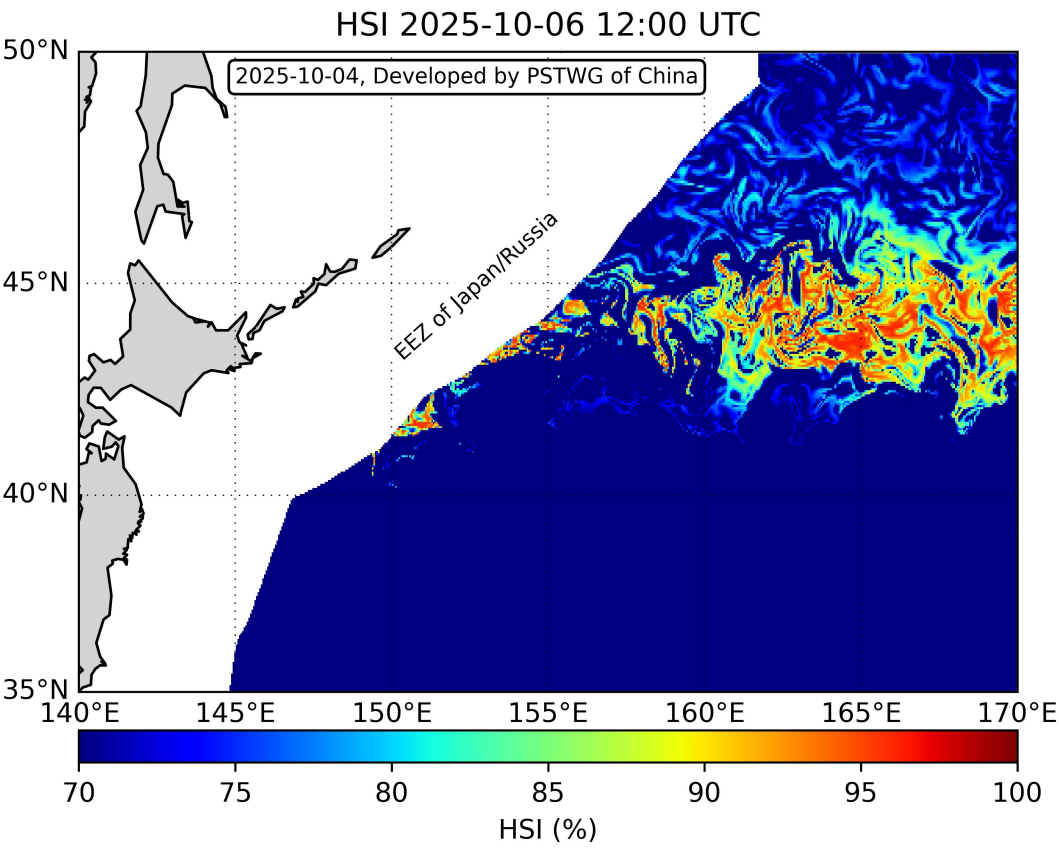
2025 年 10 月 06 日，秋刀鱼渔场海水温度和锋面预报图

2025 年 10 月 06 日，秋刀鱼渔场海水温度预报表

lat/lon	152.25	152.75	153.25	153.75	154.25	154.75	155.25	155.75	156.25	156.75
47.25										
46.75										
46.25										
45.75										11.39
45.25								11.43	11.76	11.87
44.75							14.23	14.16	13.2	12.48
44.25					13.29	13.4	13.93	14.84	15.59	14.89
43.75			13.56	13.64	14.07	14.67	14.68	15.4	16.09	16.44
43.25		13.88	14.35	15.73	16.39	16.52	14.9	16.77	17.77	18.13
42.75	15.79	16.67	18.23	18.77	18.52	18.47	17.3	17.53	17.24	17.46
42.25	17.41	19.35	19.07	18.82	18.53	18.11	17.76	17.32	17.37	17.47
41.75	17.72	19.38	19.55	18.85	18.6	17.99	17.49	17.79	17.91	18.15
41.25	17.3	18.2	20.1	19.79	19.33	19.16	18.92	18.35	17.97	18.42
40.75	18.27	18.33	19.96	20.48	20.87	20.33	19.32	18.46	18.34	18.56
40.25	19.91	19.66	20.2	20.57	21.17	20.53	19.26	18.5	19.1	21.43
lat/lon	157.25	157.75	158.25	158.75	159.25	159.75	160.25	160.75	161.25	
47.25				11.15	11.5	11.73	11.73	11.67	11.74	
46.75		11.29	11.29	11.2	11.23	11.31	11.44	11.44	11.59	
46.25	11.29	11.35	11.37	11.5	11.65	11.47	11.31	11.37	11.42	
45.75	11.48	11.42	11.34	11.46	11.55	11.57	12.86	12.82	11.74	
45.25	12.16	12.17	11.74	11.73	12.1	12.68	14.14	14.75	13.8	
44.75	12.78	13.05	13.72	14.1	15.06	15.49	15.26	15.19	14.86	
44.25	13.8	13.32	13.95	14.11	15.09	15.72	15.47	14.97	14.98	
43.75	16.51	13.53	13.39	13.12	13.63	15.59	16.07	15.11	15.01	
43.25	17.84	17.25	15.63	13.42	13.87	14.13	16.12	15.4	15.27	
42.75	18.13	17.94	17.37	14.98	15.86	15.94	16.91	16.11	15.68	
42.25	17.47	17.51	17.57	17.45	16.81	16.75	17.12	16.61	16.39	
41.75	18.14	18.19	18.48	18.45	17.42	17.3	17.34	17.12	17.55	
41.25	18.68	18.82	19.03	19.34	18.83	18.2	18.6	18.96	18.28	
40.75	19.55	19.55	19.98	20.56	20.54	20.25	20.39	20.67	20.13	
40.25	22.53	22.63	22.93	22.71	21.75	20.84	21.12	21.66	21.86	

*注：公海秋刀鱼渔场一般处在东 10 区和东 11 区时区，UTC-12 时，在秋刀鱼渔场为 22 时或 23 时。

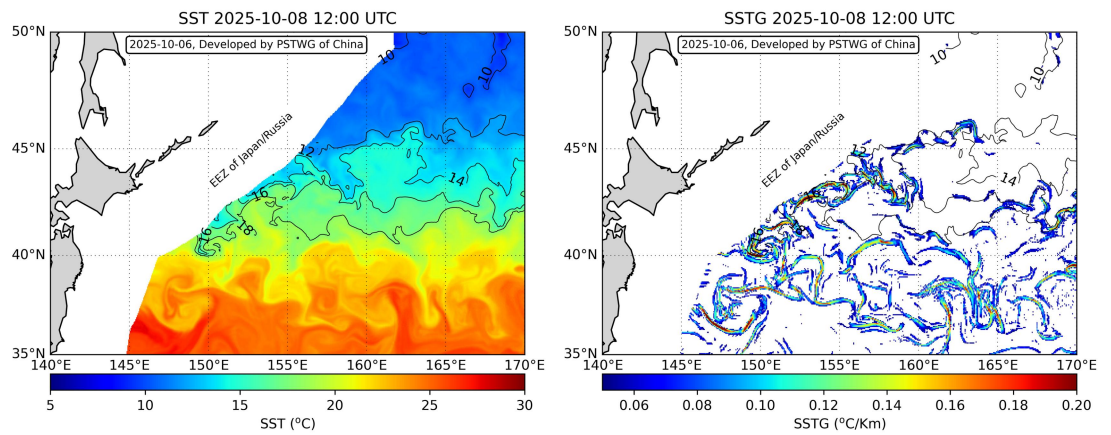
二、公海秋刀鱼栖息地指数（2025-10-06）



*注：上图红色区域表示高指数区，蓝色区域表示低指数区，此指数可看作渔场出现的概率。

一、渔场海况（2025-10-08）

渔场水温范围 10.58℃-22.19℃，在 152.25°E—161.25°E, 40.25°N—47.25°N 公海海域，存在 0.05℃-0.16℃的海水表温锋面。



*注：海水表温锋面数值越高表示该海域等温线越密集。

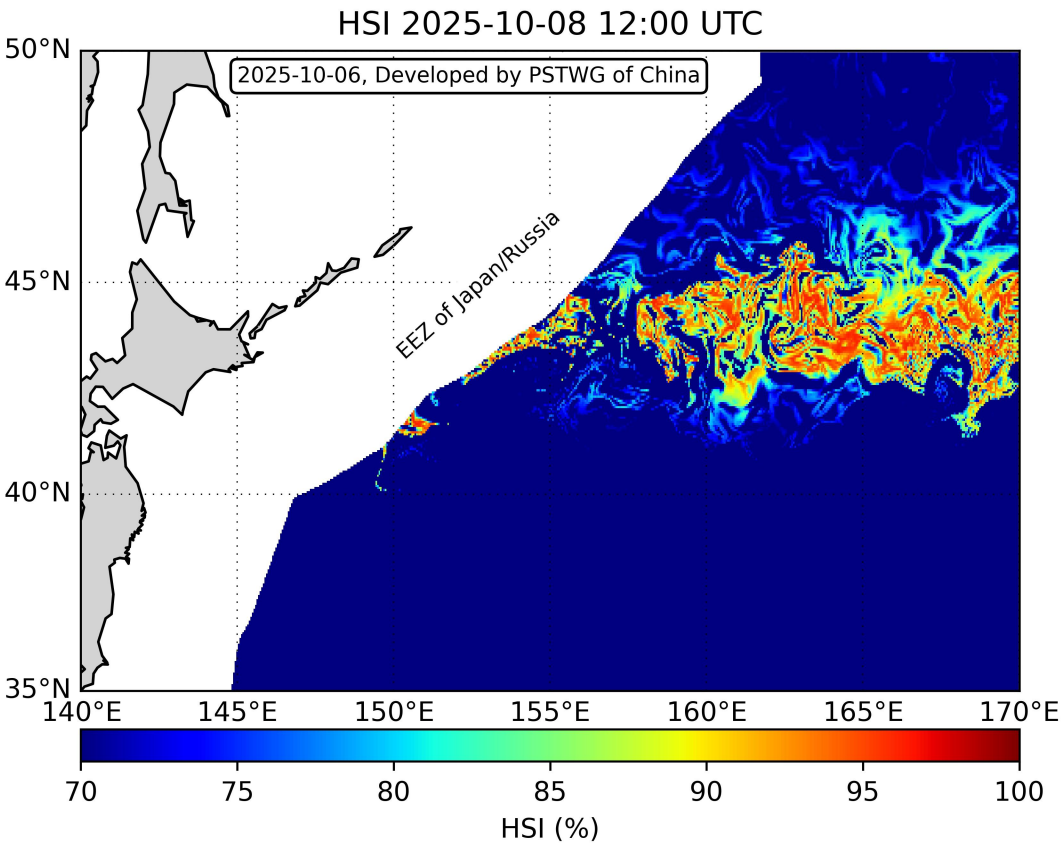
2025 年 10 月 08 日，秋刀鱼渔场海水温度和锋面预报图

2025 年 10 月 08 日，秋刀鱼渔场海水温度预报表

lat/lon	152.25	152.75	153.25	153.75	154.25	154.75	155.25	155.75	156.25	156.75
47.25										
46.75										
46.25										
45.75										11.08
45.25								11.35	11.53	11.62
44.75							13.8	13.66	12.76	12.01
44.25					13.49	12.96	13.46	13.82	14.74	13.84
43.75			13.56	13.8	13.87	13.48	13.92	14.35	14.66	15
43.25		13.45	13.95	15.12	16.62	16.34	16.28	14.98	16.35	16.91
42.75	14.86	16.2	17.57	17.77	17.75	17.55	16.86	16.67	16.68	16.99
42.25	17.83	18.89	18.46	18.13	17.93	17.47	17.14	17.03	17.02	17
41.75	18.05	18.94	19.32	18.26	18	17.71	17.48	17.53	17.68	17.62
41.25	18.23	18.19	19.37	19.69	19.41	18.78	18.4	18.11	17.81	17.92
40.75	19.59	18.9	19.08	19.77	20.49	19.67	18.44	18.22	18.16	18.78
40.25	20.05	19.64	19.74	19.97	20.15	19.6	18.31	18.67	20.58	21.98
lat/lon	157.25	157.75	158.25	158.75	159.25	159.75	160.25	160.75	161.25	
47.25				10.64	10.9	10.94	11.02	10.94	11.03	
46.75		10.81	10.83	10.58	10.63	10.89	10.95	10.91	11.09	
46.25	10.75	10.87	11.06	11.15	11.11	11.17	11.19	11.1	11.09	
45.75	11.16	11.13	11.19	11.38	11.38	11.39	12.28	12.12	11.63	
45.25	11.84	11.71	11.41	11.62	11.84	12.68	13.61	13.85	13.74	
44.75	12.28	12.79	13.4	13.97	14.48	14.63	14.59	14.75	14.79	
44.25	12.71	13.27	13.75	13.91	14.77	14.89	14.64	14.34	14.61	
43.75	15.3	13.68	13.48	13.41	14.18	15.12	14.84	14.52	14.6	
43.25	16.47	15.35	14.5	13.74	13.78	14.61	15.07	14.82	14.86	
42.75	17.5	17.3	16.64	14.37	14.87	16.27	15.64	15.08	14.99	
42.25	16.74	16.9	17.09	17.03	16.6	16.5	16.36	16	15.65	
41.75	17.57	17.92	18.31	17.81	17.22	17.09	16.8	16.91	16.83	
41.25	17.92	18.11	18.49	18.96	18.49	17.81	17.51	17.7	17.64	
40.75	19.89	19.41	19.52	19.81	19.97	19.89	19.48	19.91	19.22	
40.25	22.04	22.19	22.09	21.99	20.65	20.66	20.79	21.16	21.04	

*注：公海秋刀鱼渔场一般处在东 10 区和东 11 区时区，UTC-12 时，在秋刀鱼渔场为 22 时或 23 时。

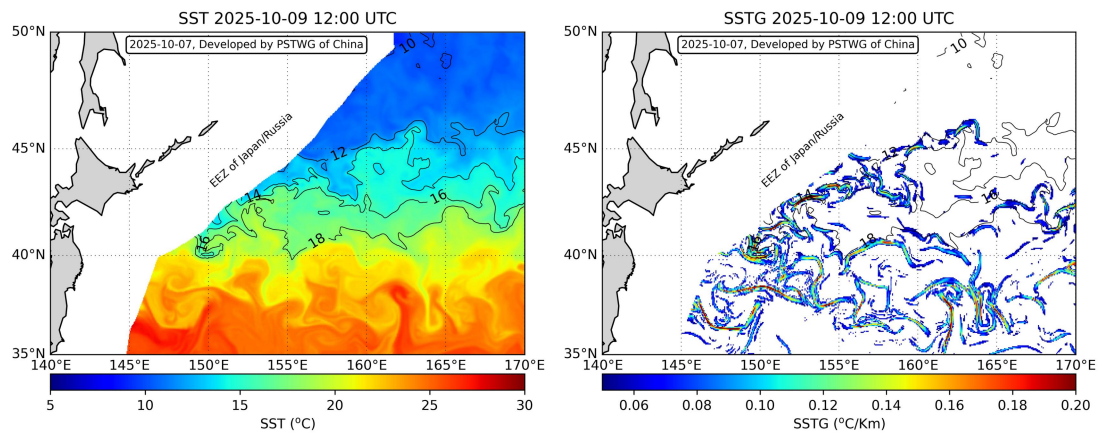
二、公海秋刀鱼栖息地指数（2025-10-08）



*注：上图红色区域表示高指数区，蓝色区域表示低指数区，此指数可看作渔场出现的概率。

一、渔场海况（2025-10-09）

渔场水温范围 10.23℃-21.64℃，在 152.25°E—161.25°E, 40.25°N—47.25°N 公海海域，存在 0.05℃-0.15℃的海水表温锋面。



*注：海水表温锋面数值越高表示该海域等温线越密集。

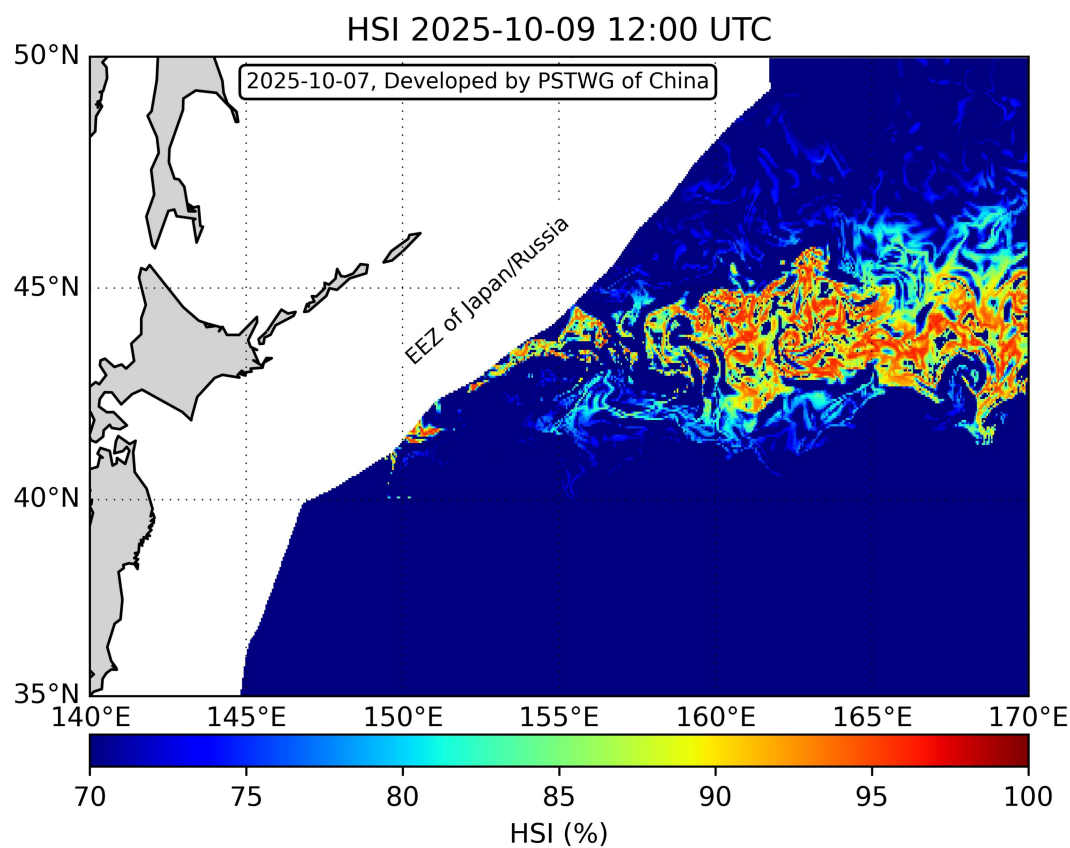
2025 年 10 月 09 日，秋刀鱼渔场海水温度和锋面预报图

2025 年 10 月 09 日，秋刀鱼渔场海水温度预报表

lat/lon	152.25	152.75	153.25	153.75	154.25	154.75	155.25	155.75	156.25	156.75
47.25										
46.75										
46.25										
45.75										10.57
45.25								10.77	10.72	10.8
44.75							13.04	11.93	11.04	11.05
44.25					11.49	11.82	12.93	13.21	13.31	12.72
43.75			13.11	13.16	13.23	12.84	13.04	13.51	13.79	14.23
43.25		12.87	13.1	13.97	15.38	15.77	14.99	14.96	15.28	15.73
42.75	14.16	15.31	16.37	16.88	17.31	17.3	16.77	16.16	16.23	16.64
42.25	17.56	18.14	17.88	17.6	17.48	17.11	16.63	16.34	16.32	16.48
41.75	18.07	18.82	18.51	17.79	17.25	16.68	16.66	17.01	17.19	17.02
41.25	17.9	18.29	19.35	18.84	18.33	17.98	17.56	17.28	17.36	17.47
40.75	19.38	18.73	19.08	19.74	20	18.47	17.56	17.56	17.59	17.93
40.25	19.59	19.15	19.34	19.61	19.43	18.69	17.64	18.3	19.62	20.98
lat/lon	157.25	157.75	158.25	158.75	159.25	159.75	160.25	160.75	161.25	
47.25				10.23	10.54	10.71	10.77	10.79	10.77	
46.75		10.42	10.44	10.23	10.42	10.67	10.75	10.68	10.78	
46.25	10.33	10.45	10.59	10.63	10.71	10.8	10.89	10.81	10.57	
45.75	10.57	10.59	10.69	10.79	10.92	10.87	11.27	11.45	10.96	
45.25	11.04	10.92	10.75	10.83	10.97	11.61	12.73	13.15	12.72	
44.75	11.39	11.77	12.08	12.63	13.3	14.39	14.32	14.42	14.33	
44.25	12.12	12.86	13.12	12.99	14.13	14.54	14.39	13.95	14.36	
43.75	13.68	12.94	13.01	13.18	14.15	14.92	14.6	14.13	14.29	
43.25	15.36	13.36	12.96	13.05	13.39	14.6	15	14.61	14.66	
42.75	16.72	16.24	15.31	14.6	13.95	15.44	15.62	14.87	14.67	
42.25	16.49	16.36	16.29	16.27	16.37	15.94	16.02	15.53	15.06	
41.75	16.91	17.1	17.21	16.93	16.63	16.57	16.33	16.46	16.29	
41.25	17.48	17.76	17.95	18.14	17.9	17.63	17.02	16.95	17.16	
40.75	18.92	19.05	19.03	19.09	19.24	19.6	18.82	18.97	18.84	
40.25	21.37	21.64	21.63	21.62	20.23	19.89	20.21	20.51	20.37	

*注：公海秋刀鱼渔场一般处在东 10 区和东 11 区时区，UTC-12 时，在秋刀鱼渔场为 22 时或 23 时。

二、公海秋刀鱼栖息地指数（2025-10-09）



*注：上图红色区域表示高指数区，蓝色区域表示低指数区，此指数可看作渔场出现的概率。

秋刀鱼技术组
2025 年 10 月 06 日