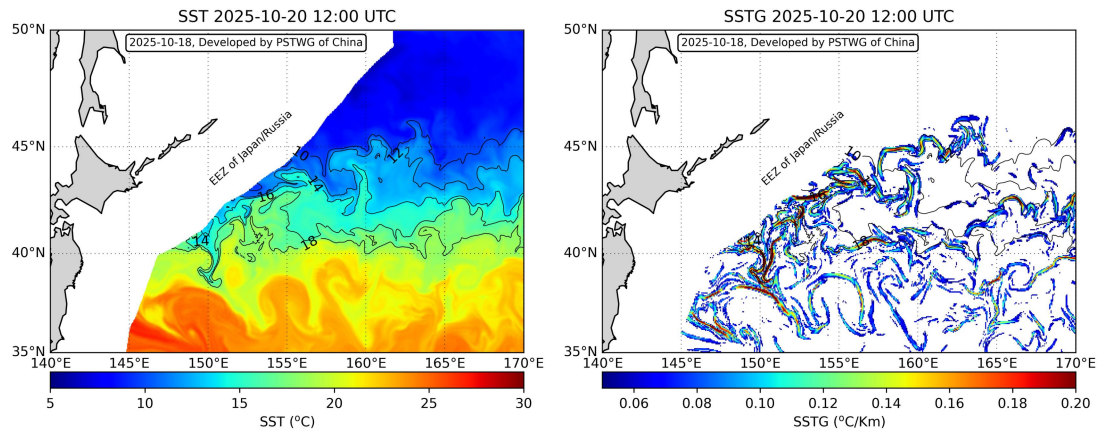


2025 年度北太平洋公海秋刀鱼渔情预报

(第 21 期)

一、渔场海况（2025-10-20）

渔场水温范围 6.64℃-20.57℃，在 152.25°E—161.25°E，40.25°N—47.25°N 公海海域，存在 0.05℃-0.19℃的海水表温锋面。



\*注：海水表温锋面数值越高表示该海域等温线越密集。

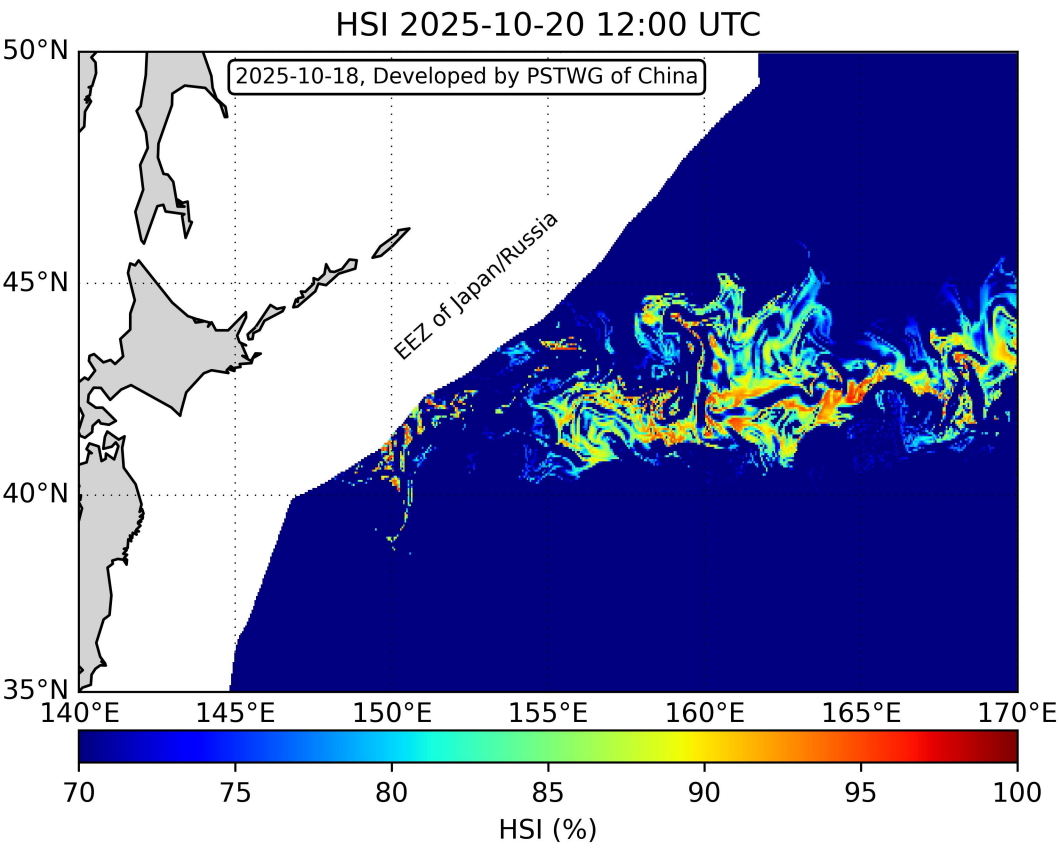
2025 年 10 月 20 日，秋刀鱼渔场海水温度和锋面预报图

2025 年 10 月 20 日，秋刀鱼渔场海水温度预报表

lat/lon	152.25	152.75	153.25	153.75	154.25	154.75	155.25	155.75	156.25	156.75
47.25										
46.75										
46.25										
45.75										8.77
45.25								8.87	8.67	8.94
44.75							10.67	9.89	9.33	9.5
44.25					10.44	10.19	10.79	10.66	10.57	10.83
43.75			11.44	11.36	11.88	13.29	13.84	13.94	13.05	11.21
43.25		9.72	10.2	11.22	12.05	13.24	13.63	13.74	14.64	13.8
42.75	12.36	12.15	13.42	14.99	15.79	16.37	16.5	15.84	15.55	15.11
42.25	14.37	15.8	16.93	16.02	16.72	16.23	15.79	15.3	15.24	15.1
41.75	15.1	17.14	17.38	17.01	17.16	16.68	15.56	15.23	15.56	15.54
41.25	17.88	17.86	17.76	17.7	17.18	16.65	15.64	15.3	15.43	15.73
40.75	17.96	17.67	18.02	18.14	17.24	16.78	16.48	16.23	15.8	17.01
40.25	18.21	18.24	18.2	18.68	17.71	17.34	18.13	18.09	19.55	20.4
lat/lon	157.25	157.75	158.25	158.75	159.25	159.75	160.25	160.75	161.25	
47.25				7.22	6.64	7.24	7.62	7.81	8.08	
46.75		7.86	7.59	7.72	7.51	7.56	7.74	8.02	8.28	
46.25	8.06	8.03	7.74	7.97	8.09	8.03	8.12	8.08	8.13	
45.75	8.52	8.24	8.14	8.35	8.4	8.5	8.93	9.17	8.73	
45.25	9.21	8.6	8.32	8.59	9.02	9.02	10.73	11.86	10.32	
44.75	9.48	10.5	11.72	12.04	12.04	11.14	11.48	12.23	11.93	
44.25	10.03	11.94	12.72	12.8	13.48	12.84	12.58	12.22	12.37	
43.75	10.52	11.32	11.7	11.81	12.37	14.06	13.19	12.3	12.47	
43.25	12.52	10.78	11.24	11.67	11.82	14.46	13.51	12.39	12.29	
42.75	14.86	12.64	12.55	12.98	13.31	14.87	14.06	12.85	12.67	
42.25	15.1	14.79	14.45	14.03	13.72	14.94	13.61	13.33	13.63	
41.75	15.64	15.33	14.68	14.38	14.96	14.96	14.36	14.66	14.92	
41.25	16.36	15.92	15.32	15.02	15.62	15.89	15.4	16.13	16.17	
40.75	18.06	17.7	17.1	17.17	16.96	17.59	17.81	17.68	17.27	
40.25	20.57	20.04	19.77	19.82	19.62	18.32	17.81	18.45	18.9	

\*注：公海秋刀鱼渔场一般处在东 10 区和东 11 区时区，UTC-12 时，在秋刀鱼渔场为 22 时或 23 时。

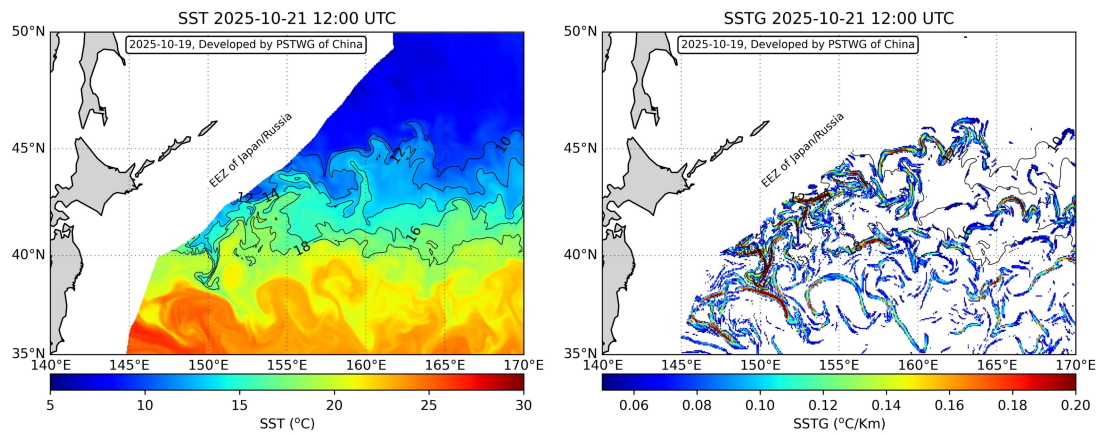
二、公海秋刀鱼栖息地指数（2025-10-20）



\*注：上图红色区域表示高指数区，蓝色区域表示低指数区，此指数可看作渔场出现的概率。

一、渔场海况（2025-10-21）

渔场水温范围 6.82℃-20.74℃，在 152.25°E—161.25°E，40.25°N—47.25°N 公海海域，存在 0.05℃-0.19℃的海水表温锋面。



\*注：海水表温锋面数值越高表示该海域等温线越密集。

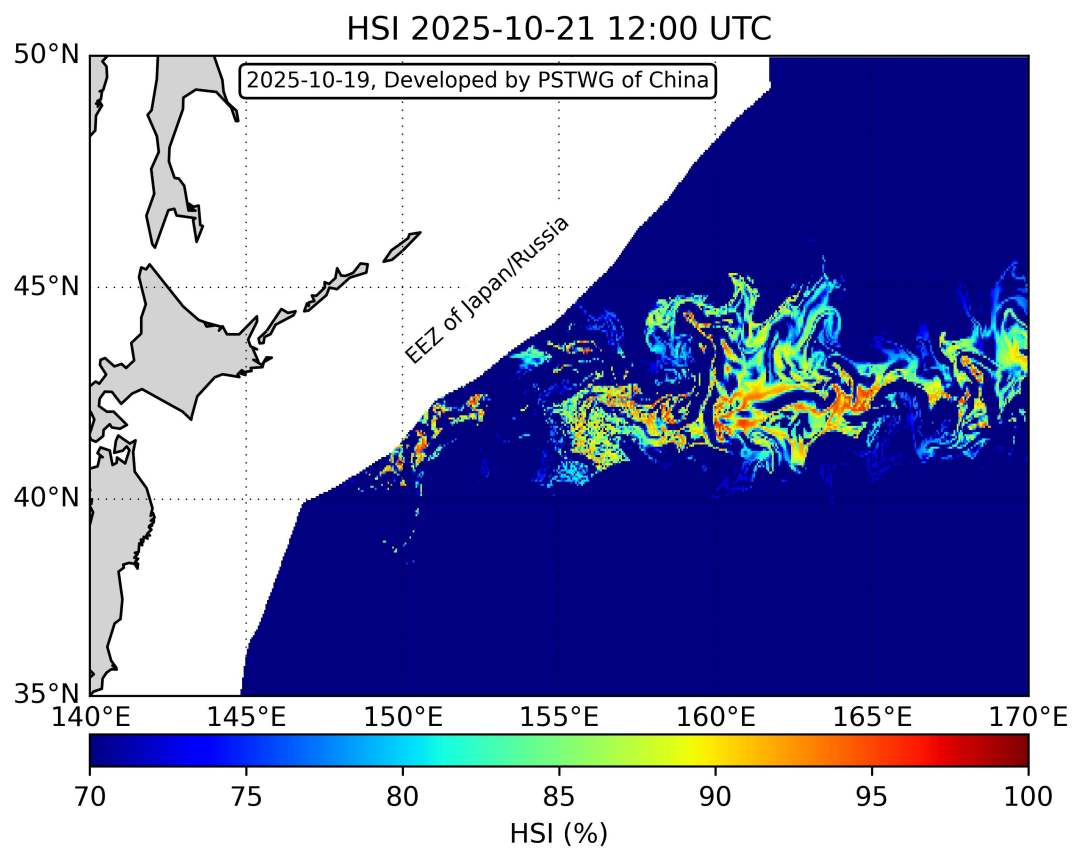
2025 年 10 月 21 日，秋刀鱼渔场海水温度和锋面预报图

2025 年 10 月 21 日，秋刀鱼渔场海水温度预报表

lat/lon	152.25	152.75	153.25	153.75	154.25	154.75	155.25	155.75	156.25	156.75
47.25										
46.75										
46.25										
45.75										8.92
45.25								9.19	8.82	8.97
44.75							10.58	10.43	9.87	9.92
44.25					11.76	10.81	10.91	10.88	11.07	11.21
43.75			11.47	11.67	12.59	13.66	13.79	13.9	13.54	11.41
43.25		9.57	10.35	11.39	12.07	13.18	14.19	13.91	14.36	13.99
42.75	12.11	11.45	12.2	14.41	15.88	16.54	16.77	15.69	15.27	15.03
42.25	14.59	14.73	17.26	16.39	16.72	16.17	15.64	15.14	15.23	15.05
41.75	16.29	17.08	17.76	17.16	17.42	16.72	15.61	15.12	15.37	15.53
41.25	18.07	17.8	17.93	17.93	17.57	16.76	15.71	15.17	15.31	15.67
40.75	18.05	17.52	18.05	18.33	17.61	16.94	16.42	16.18	15.72	17.22
40.25	18.04	18.18	18.3	18.93	17.83	17.29	18.01	17.99	19.52	20.34
lat/lon	157.25	157.75	158.25	158.75	159.25	159.75	160.25	160.75	161.25	
47.25				7.21	6.82	7.39	7.53	7.66	7.98	
46.75		7.7	7.6	7.63	7.53	7.53	7.61	7.89	8.22	
46.25	8.06	7.98	7.71	7.96	8.01	7.86	7.94	8.02	8.09	
45.75	8.57	8.21	8.05	8.27	8.26	8.24	9.07	9.48	8.7	
45.25	9.04	8.38	8.23	8.51	8.87	8.79	10.65	12.29	10.88	
44.75	9.38	10.04	11.4	11.95	12.32	11.74	11.52	12.19	12.15	
44.25	10.12	11.71	12.39	12.68	13.7	13.03	12.61	12.23	12.3	
43.75	10.61	11.49	11.58	11.64	12.07	14	13.26	12.3	12.5	
43.25	12.65	10.95	11.21	11.63	11.82	14.2	13.79	12.56	12.3	
42.75	14.72	12.96	12.08	12.76	13.11	14.53	14.14	12.94	12.74	
42.25	14.89	14.27	14.25	13.78	13.75	14.49	13.46	13.47	13.9	
41.75	15.68	15.4	14.78	14.52	15.11	14.73	14.04	14.64	15.12	
41.25	16.5	16.34	15.82	15.51	15.9	16.07	15.1	15.88	15.97	
40.75	18.54	18.23	17.61	18.05	18.06	17.72	17.7	17.22	16.78	
40.25	20.74	20.31	19.91	20.14	20.16	18.41	17.47	17.75	18.03	

\*注：公海秋刀鱼渔场一般处在东 10 区和东 11 区时区，UTC-12 时，在秋刀鱼渔场为 22 时或 23 时。

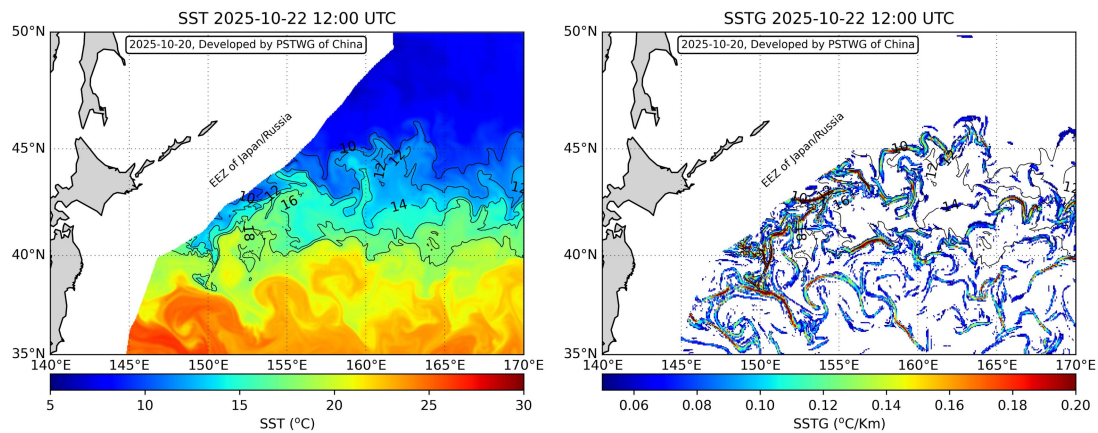
二、公海秋刀鱼栖息地指数（2025-10-21）



\*注：上图红色区域表示高指数区，蓝色区域表示低指数区，此指数可看作渔场出现的概率。

一、渔场海况（2025-10-22）

渔场水温范围 6.73℃-20.88℃，在 152.25°E—161.25°E，40.25°N—47.25°N 公海海域，存在 0.05℃-0.20℃的海水表温锋面。



\*注：海水表温锋面数值越高表示该海域等温线越密集。

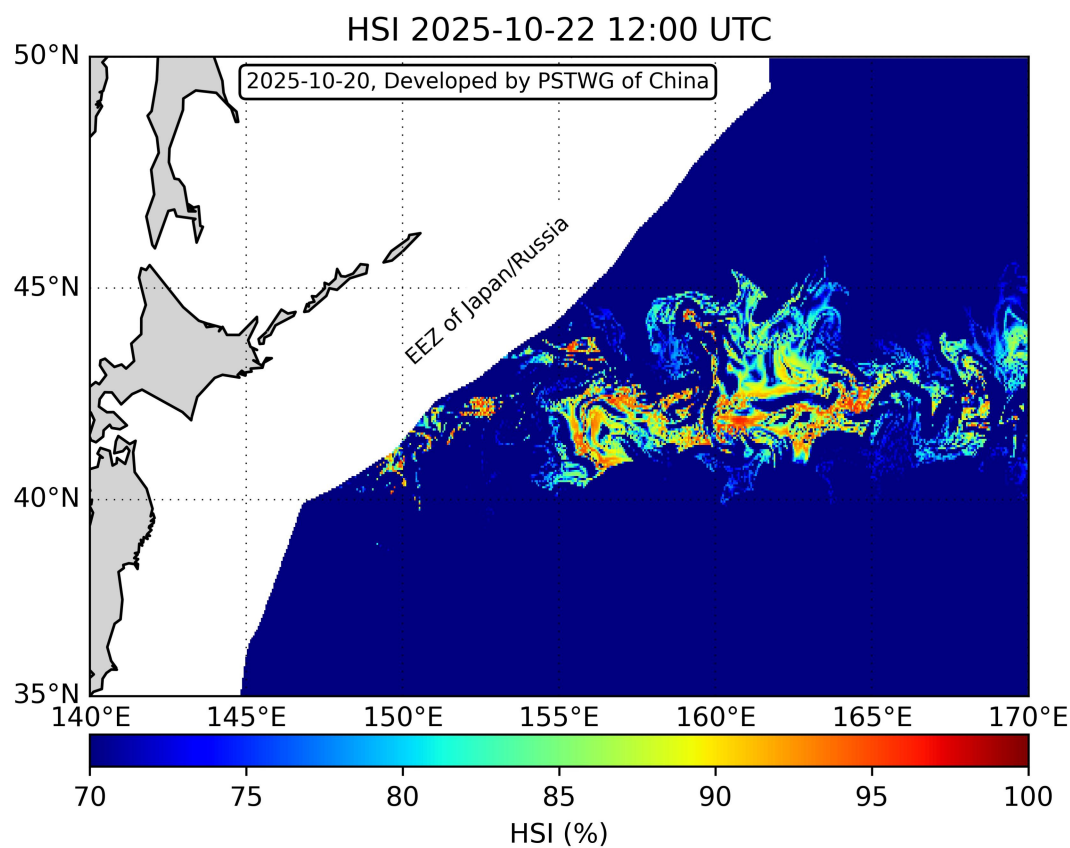
2025 年 10 月 22 日，秋刀鱼渔场海水温度和锋面预报图

2025 年 10 月 22 日，秋刀鱼渔场海水温度预报表

lat/lon	152.25	152.75	153.25	153.75	154.25	154.75	155.25	155.75	156.25	156.75
47.25										
46.75										
46.25										
45.75										9.02
45.25								9.19	8.86	8.93
44.75							9.97	10.43	9.9	9.73
44.25					13.13	11.44	10.92	10.79	11.02	10.92
43.75			11.37	11.95	13.18	13.78	13.76	14.36	13.72	11.11
43.25		9.58	10.48	11.25	11.89	13.47	14.63	14.93	14.79	13.95
42.75	11.55	10.75	11.42	13.29	15.59	16.85	16.89	15.81	15.11	14.85
42.25	14.02	14.27	15.3	16.7	16.68	16.09	15.46	14.79	14.95	14.86
41.75	16.31	16.72	17.6	16.77	17.08	16.71	15.56	14.65	15.11	15.46
41.25	17.84	17.58	17.66	17.52	17.21	16.48	15.61	14.69	14.96	15.48
40.75	18.46	17.69	17.91	18.16	17.38	16.61	16.04	15.74	15.03	16.63
40.25	18	17.87	18.01	18.75	17.62	16.97	17.49	17.45	19.13	20.27
lat/lon	157.25	157.75	158.25	158.75	159.25	159.75	160.25	160.75	161.25	
47.25				7.07	6.73	7.17	7.29	7.42	7.78	
46.75		7.63	7.52	7.51	7.45	7.47	7.48	7.72	8.06	
46.25	8.02	7.93	7.67	7.9	7.96	7.85	7.94	7.98	8.05	
45.75	8.66	8.16	7.91	8.16	8.22	8.29	9.08	9.57	8.77	
45.25	8.93	8.31	8.07	8.43	8.98	9.02	9.98	11.99	11.17	
44.75	9.26	10.14	11.31	12.11	12.55	12.01	11.54	12.02	12.09	
44.25	9.87	11.15	11.8	12.46	13.34	13.12	12.53	12.15	12.17	
43.75	10.35	10.89	11.26	11.42	11.76	13.67	13.36	12.22	12.41	
43.25	12.35	10.92	10.94	11.39	11.73	13.68	13.98	12.55	12.17	
42.75	14.55	13.52	12.19	13.19	13.7	14.06	14.2	12.84	12.57	
42.25	14.94	14.65	14.66	14	13.83	14.29	13.38	13.48	13.94	
41.75	15.64	15.6	15.15	14.76	14.9	14.31	13.76	14.49	15.08	
41.25	16.19	16.4	16.11	15.77	15.7	15.64	14.65	15.39	15.98	
40.75	18.38	18.4	17.64	18.34	18.81	17.36	17.2	16.97	16.81	
40.25	20.81	20.56	20.09	20.35	20.88	19.55	17.13	17.32	17.87	

\*注：公海秋刀鱼渔场一般处在东 10 区和东 11 区时区，UTC-12 时，在秋刀鱼渔场为 22 时或 23 时。

二、公海秋刀鱼栖息地指数（2025-10-22）



\*注：上图红色区域表示高指数区，蓝色区域表示低指数区，此指数可看作渔场出现的概率。

秋刀鱼技术组  
2025 年 10 月 20 日