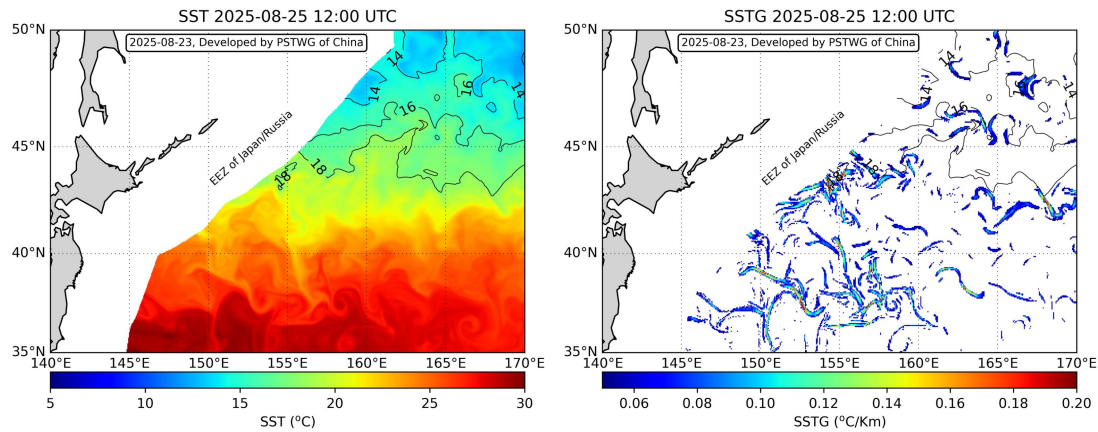


2025 年度北太平洋公海秋刀鱼渔情预报

(第 13 期)

一、渔场海况（2025-08-25）

渔场水温范围 13.24℃-25.28℃，在 152.25°E—161.25°E, 40.25°N—47.25°N 公海海域，存在 0.05℃-0.13℃的海水表温锋面。



*注：海水表温锋面数值越高表示该海域等温线越密集。

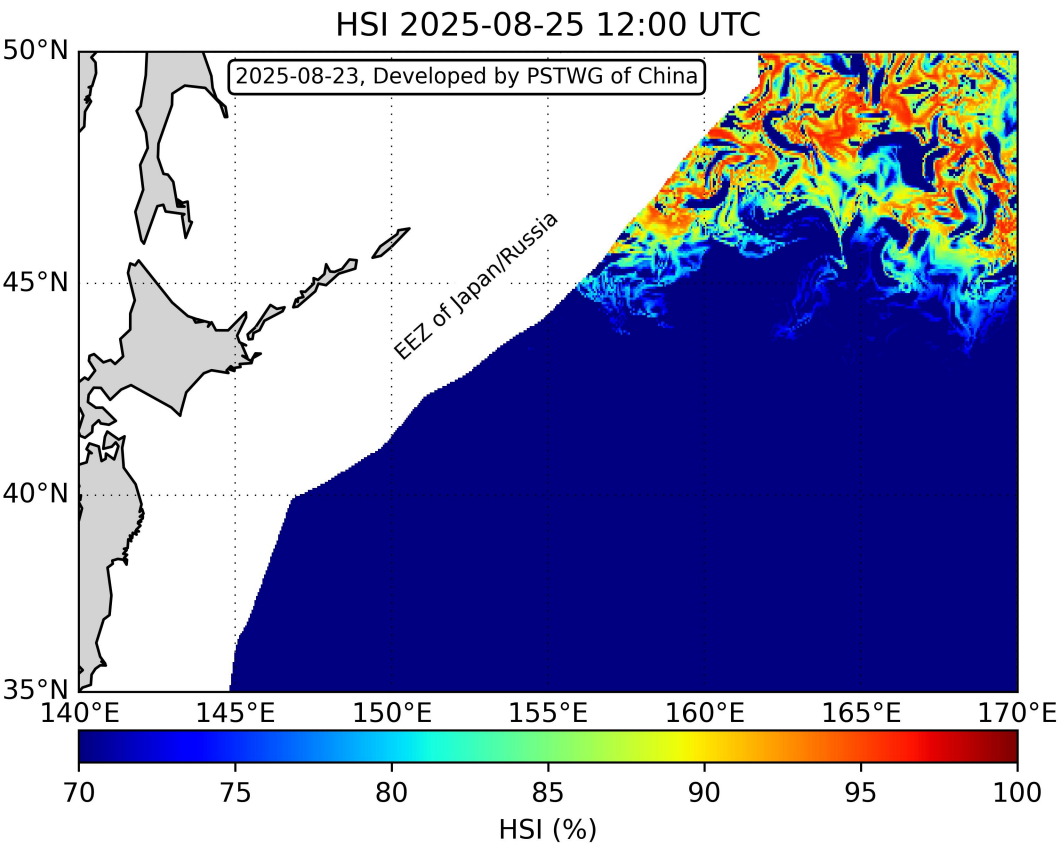
2025 年 08 月 25 日，秋刀鱼渔场海水温度和锋面预报图

2025 年 08 月 25 日，秋刀鱼渔场海水温度预报表

lat/lon	152.25	152.75	153.25	153.75	154.25	154.75	155.25	155.75	156.25	156.75
47.25										
46.75										
46.25										
45.75										15.47
45.25								16.43	16.21	16.28
44.75							18.59	17.91	16.74	16.71
44.25					18.18	18.13	18.13	18.48	18.48	17.77
43.75			18.39	18.69	18.55	18.2	19.4	19.9	19.4	19.18
43.25		19.75	19.56	19.98	19.44	18.78	20.15	19.79	19.72	19.81
42.75	20.36	20.66	21.78	22.22	21.26	20.28	20.35	20.09	19.68	19.64
42.25	21.76	22.64	22.27	22.18	22.26	21.43	20.48	20.59	19.85	19.94
41.75	23.29	22.82	22.43	22.17	22.02	21.6	20.78	20.42	20.74	20.57
41.25	23.26	23.62	22.97	22.44	22.28	21.95	21.72	20.93	20.9	21.15
40.75	24.12	24.25	24.1	23.59	22.86	22.6	21.45	21.36	21.51	21.93
40.25	24.55	25.05	25.28	24.97	24.73	23.98	22.6	22.75	23.1	23.34
lat/lon	157.25	157.75	158.25	158.75	159.25	159.75	160.25	160.75	161.25	
47.25				13.9	13.39	13.24	13.88	14.8	15.36	
46.75		14.91	14.61	14.4	14.47	14.55	15.06	15.53	16.12	
46.25	14.94	15.13	15.28	15.05	15.04	15.51	15.71	15.72	16.13	
45.75	15.41	15.65	15.9	16.03	16.14	16.46	16.83	16.78	16.68	
45.25	16.36	16.34	16.4	16.41	16.69	17.19	18.04	18.29	18.02	
44.75	16.79	16.66	16.87	17.36	18.29	18.56	18.68	18.76	18.49	
44.25	17.32	17.19	16.95	17.43	18.67	19.43	19.44	18.91	18.62	
43.75	18.11	18.06	19.02	18.86	18.76	19.44	19.63	18.8	18.53	
43.25	19.47	19.8	19.91	19.52	19.72	19.83	19.5	18.55	18.67	
42.75	19.82	19.98	19.7	19.59	20.05	19.95	20.03	19.38	19.22	
42.25	20.26	20.16	19.74	19.89	20.28	20.79	20.73	20.27	20.57	
41.75	21.05	21.47	20.74	20.6	21.17	21.49	21.39	21.44	21.42	
41.25	21.6	22.38	22.61	22.38	22.07	22.52	22.62	22.24	22.38	
40.75	22.47	23	23.82	23.74	23.54	23.5	23.59	23.22	23.54	
40.25	24.28	24.56	24.51	24	23.9	24.14	24.2	24.94	25.23	

*注：公海秋刀鱼渔场一般处在东 10 区和东 11 区时区，UTC-12 时，在秋刀鱼渔场为 22 时或 23 时。

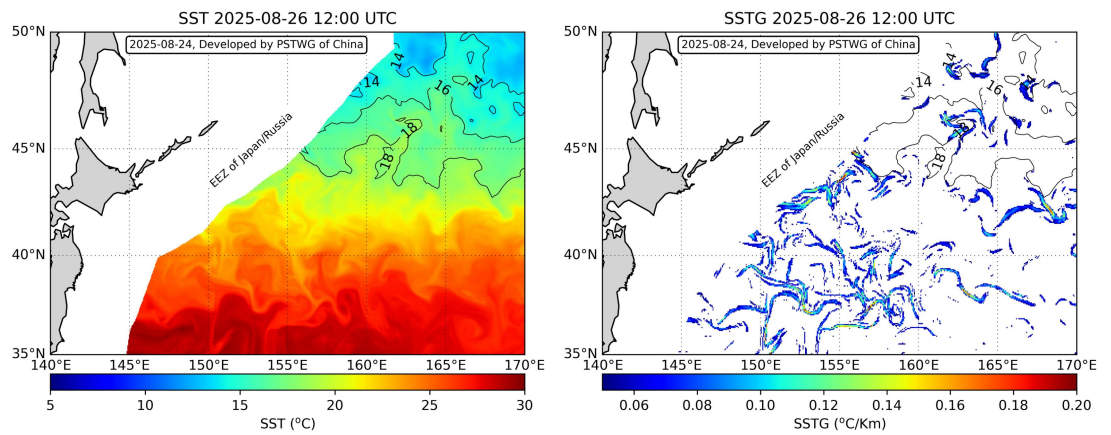
二、公海秋刀鱼栖息地指数（2025-08-25）



*注：上图红色区域表示高指数区，蓝色区域表示低指数区，此指数可看作渔场出现的概率。

一、渔场海况（2025-08-26）

渔场水温范围 14.34℃-25.07℃，在 152.25°E—161.25°E, 40.25°N—47.25°N 公海海域，存在 0.05℃-0.12℃的海水表温锋面。



*注：海水表温锋面数值越高表示该海域等温线越密集。

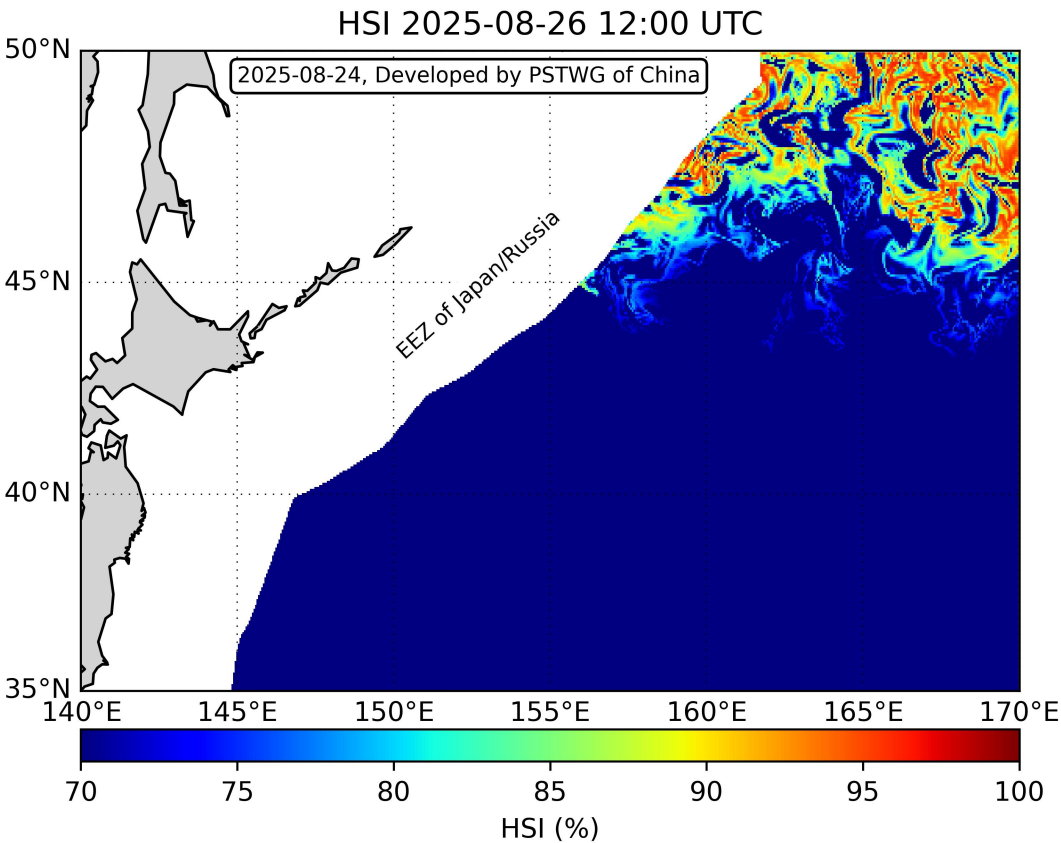
2025 年 08 月 26 日，秋刀鱼渔场海水温度和锋面预报图

2025 年 08 月 26 日，秋刀鱼渔场海水温度预报表

lat/lon	152.25	152.75	153.25	153.75	154.25	154.75	155.25	155.75	156.25	156.75
47.25										
46.75										
46.25										
45.75										16.36
45.25								15.82	16.34	16.81
44.75							18.59	18.05	16.7	16.93
44.25					18.9	18.52	18.76	19.24	19.06	18.22
43.75			18.59	18.79	19.01	18.97	19.98	20.9	20.58	20.08
43.25		19.11	19.23	19.89	19.85	19.68	20.78	20.47	20.34	20.43
42.75	19.34	19.84	21.36	22.03	21.41	20.24	21.08	20.91	20.45	20.2
42.25	21.29	22.04	22.19	22.2	22.27	21.32	21.36	21.48	20.53	20.42
41.75	23.12	22.77	22.38	22.16	22.01	21.53	21.4	21.5	21.62	21.2
41.25	23.15	23.46	22.88	22.49	22.4	22.19	22.24	21.95	21.8	21.54
40.75	24.38	24.3	24	23.21	22.62	22.85	22.22	22.08	21.83	22.31
40.25	24.69	24.96	25.07	24.61	24.08	23.64	22.93	23.15	23.34	23.85
lat/lon	157.25	157.75	158.25	158.75	159.25	159.75	160.25	160.75	161.25	
47.25				14.75	14.34	14.34	14.9	15.85	16.07	
46.75		15.18	15.12	15.17	15.47	15.72	16.19	16.41	16.6	
46.25	15.63	15.72	15.77	15.82	15.96	16.32	16.36	16.48	16.72	
45.75	16.26	16.39	16.53	16.65	16.77	16.94	17.37	17.25	16.94	
45.25	16.75	16.72	16.89	17.15	17.62	17.79	18.26	18.33	17.93	
44.75	16.97	16.92	17.48	18.06	18.75	18.94	18.6	18.4	17.94	
44.25	17.44	17.11	17.32	17.91	18.69	19.17	18.77	17.93	18.06	
43.75	18.82	18.16	18.72	18.79	18.93	19.52	18.88	18.09	18.28	
43.25	19.93	19.69	19.57	19.8	20.1	19.88	19.08	18.79	19.15	
42.75	19.7	19.62	20.17	20.19	20.37	20.02	19.91	19.71	19.9	
42.25	19.96	20.08	20.43	20.6	20.77	20.77	20.85	20.68	20.91	
41.75	21.03	21.09	21.1	21.46	21.81	21.67	21.56	21.53	21.32	
41.25	21.9	22.33	22.18	22.33	22.41	22.44	22.51	22.22	22.04	
40.75	22.99	23.32	23.26	23.52	23.21	23.29	23.17	22.95	23.31	
40.25	24.82	24.82	24.48	23.71	23.46	23.62	23.6	24.19	24.88	

*注：公海秋刀鱼渔场一般处在东 10 区和东 11 区时区，UTC-12 时，在秋刀鱼渔场为 22 时或 23 时。

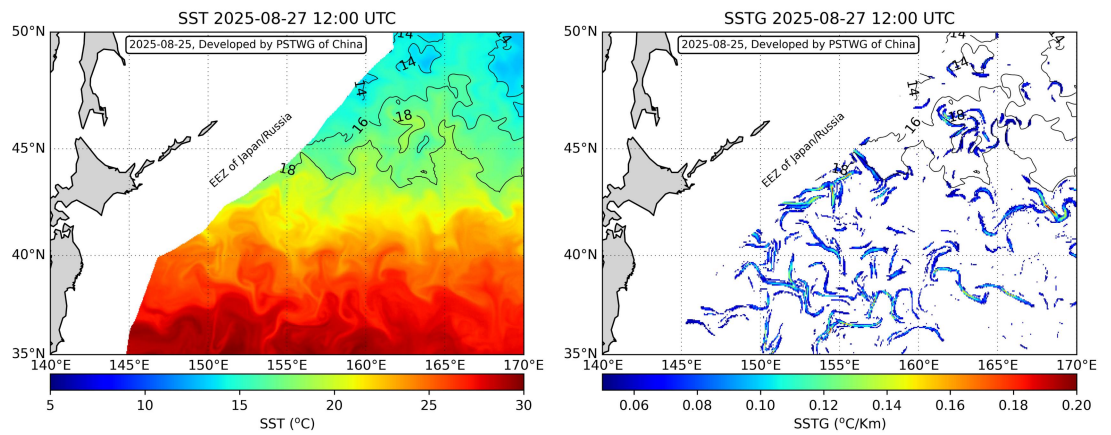
二、公海秋刀鱼栖息地指数（2025-08-26）



*注：上图红色区域表示高指数区，蓝色区域表示低指数区，此指数可看作渔场出现的概率。

一、渔场海况（2025-08-27）

渔场水温范围 14.07℃-25.32℃，在 152.25°E—161.25°E, 40.25°N—47.25°N 公海海域，存在 0.05℃-0.11℃的海水表温锋面。



*注：海水表温锋面数值越高表示该海域等温线越密集。

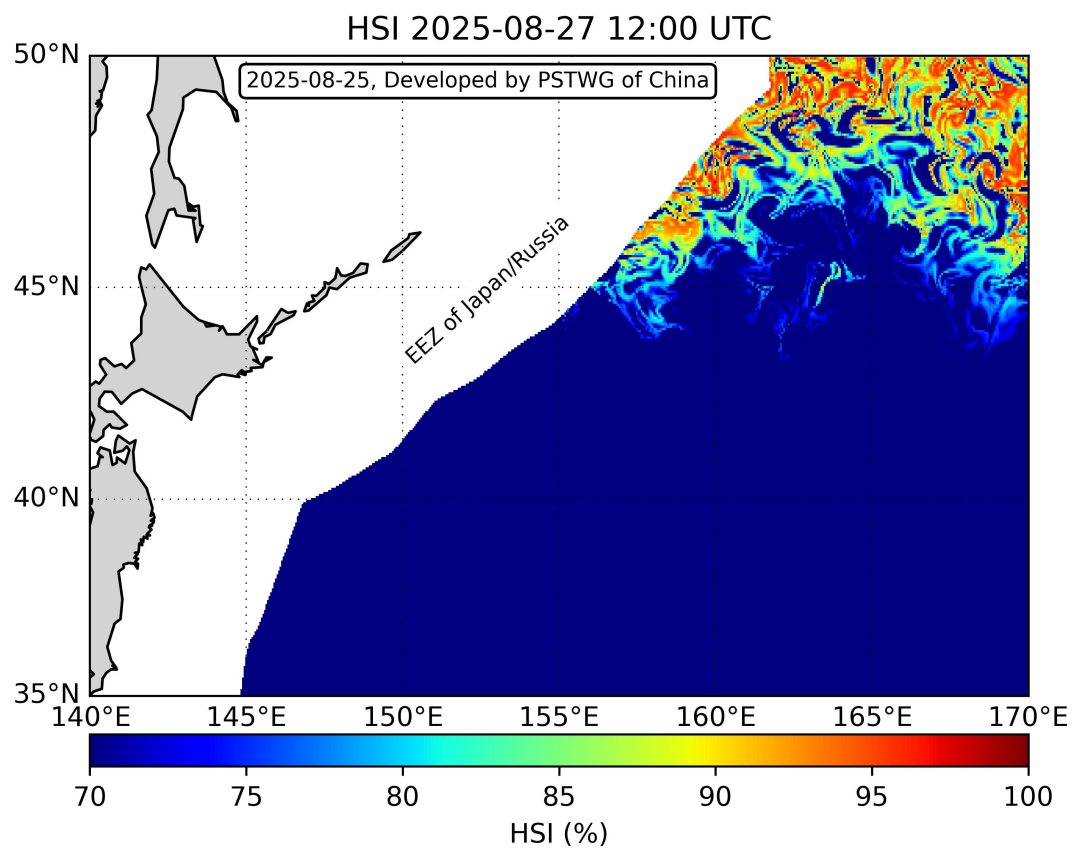
2025 年 08 月 27 日，秋刀鱼渔场海水温度和锋面预报图

2025 年 08 月 27 日，秋刀鱼渔场海水温度预报表

lat/lon	152.25	152.75	153.25	153.75	154.25	154.75	155.25	155.75	156.25	156.75
47.25										
46.75										
46.25										
45.75										15.38
45.25								16.32	16.02	16.01
44.75						17.13	17.66	17.41	16.75	
44.25					18.68	17.93	17.4	18.2	18.96	18.38
43.75			18.13	18.25	18.58	18.7	19.19	20.12	20.25	19.83
43.25		18.92	18.94	19.58	20.6	19.41	20.16	20.2	20.06	20.02
42.75	19.09	19.51	20.41	21.44	21.74	19.99	20.65	20.71	20.26	20
42.25	21.79	21.94	22.08	21.78	21.98	21.03	20.99	21.26	20.51	20.37
41.75	23.11	22.89	22.26	21.75	21.59	21.37	21.15	21.37	21.56	21.2
41.25	23.36	23.53	22.98	22.13	21.78	21.52	21.7	22.19	21.82	21.55
40.75	24.46	24.59	24.15	23.13	22.2	22.39	22.29	22.24	21.87	22
40.25	24.87	25.15	25.32	24.77	24.02	23.21	22.77	23.15	23.17	23.79
lat/lon	157.25	157.75	158.25	158.75	159.25	159.75	160.25	160.75	161.25	
47.25				14.47	14.37	14.07	14.59	15.47	15.85	
46.75		14.6	14.62	14.65	14.96	15.28	15.62	15.88	16.71	
46.25	14.79	15.06	15.23	15.03	15.08	15.82	16.01	15.92	16.39	
45.75	15.41	15.63	15.94	15.82	15.98	16.75	17.21	16.92	16.56	
45.25	16.15	16.29	16.45	16.36	17.05	17.61	17.98	17.58	17.04	
44.75	16.58	16.51	16.78	17.46	18.33	18.92	18.52	18.2	17.21	
44.25	17.25	16.79	16.65	17.28	18.14	18.97	18.87	18.09	17.67	
43.75	18.97	17.63	18.01	18.58	18.67	19.41	19.02	18.38	18.32	
43.25	19.74	19.16	19.24	19.71	19.96	19.83	19.39	19	19.14	
42.75	19.58	19.03	20.02	20.19	20.27	20.14	20.19	19.97	19.96	
42.25	19.61	19.72	20.41	20.67	20.78	20.96	21.06	20.76	20.99	
41.75	20.7	20.56	20.66	21.34	21.74	21.75	21.76	21.67	21.5	
41.25	21.42	21.82	21.81	22.2	22.33	22.32	22.6	22.36	22.44	
40.75	22.59	22.83	22.93	23.46	23.31	23.24	23.29	23.17	23.67	
40.25	24.84	24.89	24.22	23.83	23.8	23.96	23.9	24.52	25.18	

*注：公海秋刀鱼渔场一般处在东 10 区和东 11 区时区，UTC-12 时，在秋刀鱼渔场为 22 时或 23 时。

二、公海秋刀鱼栖息地指数（2025-08-27）



*注：上图红色区域表示高指数区，蓝色区域表示低指数区，此指数可看作渔场出现的概率。

秋刀鱼技术组
2025 年 08 月 27 日